

บทที่ 3

การติดตามตรวจสอบผลกระทบสิ่งแวดล้อม

บทที่ 3

การติดตามตรวจสอบผลกระทบสิ่งแวดล้อม

การติดตามตรวจสอบผลกระทบสิ่งแวดล้อม (ระยะก่อสร้าง) ของโครงการนิคมอุตสาหกรรมเอเพ็กซ์กรีน อินดัสเทรียล เอสเตท ของบริษัท เอเพ็กซ์ พาร์ค จำกัด ได้ดำเนินการตามมาตรการติดตามตรวจสอบผลกระทบสิ่งแวดล้อมที่กำหนดไว้ในรายงานการเปลี่ยนแปลงรายละเอียดโครงการในรายงานการประเมินผลกระทบสิ่งแวดล้อมโครงการนิคมอุตสาหกรรมเอเพ็กซ์กรีน อินดัสเทรียล เอสเตท (ครั้งที่ 2) ของบริษัท เอเพ็กซ์ พาร์ค จำกัด จากการนิคมอุตสาหกรรมแห่งประเทศไทยตามหนังสือเลขที่ อก 5103.3.1/0898 ลงวันที่ 22 มีนาคม พ.ศ. 2567 (แสดงดังภาคผนวก ก)

ทั้งนี้ บริษัท เอเพ็กซ์ พาร์ค จำกัด ได้มอบหมายให้บริษัท สมาร์ท กรีน คอนซัลแตนท์ จำกัด เป็นผู้ดำเนินการติดตามตรวจสอบผลกระทบสิ่งแวดล้อมของโครงการนิคมอุตสาหกรรมเอเพ็กซ์กรีน อินดัสเทรียล เอสเตท ระหว่างเดือนมกราคม – มิถุนายน พ.ศ. 2567 โดยมีรายละเอียดดังต่อไปนี้

3.1 แผนการติดตามตรวจสอบผลกระทบสิ่งแวดล้อม

การติดตามตรวจสอบผลกระทบสิ่งแวดล้อมของโครงการนิคมอุตสาหกรรมเอเพ็กซ์กรีน อินดัสเทรียล เอสเตท ของบริษัท เอเพ็กซ์ พาร์ค จำกัด ระหว่างเดือนมกราคม - มิถุนายน พ.ศ. 2567 ประกอบด้วย การตรวจวัดคุณภาพอากาศในบรรยากาศระดับเสี่ยง คุณภาพน้ำ (น้ำผิวดิน ทรัพยากรชีวภาพ ทิศทางการไหลของน้ำใต้ดิน น้ำใต้ดินจากบ่อสังเกตการณ์) และคุณภาพดิน รายละเอียดการดำเนินการแสดงดังตารางที่ 3-1 ตารางที่ 3-2

ตารางที่ 3-1 แผนการติดตามตรวจสอบผลกระทบสิ่งแวดล้อม โครงการนิคมอุตสาหกรรมเอเพ็กซ์กรีน อินดัสเตรียล เอสเตท (ระยะก่อสร้าง)

การติดตามตรวจสอบ ผลกระทบสิ่งแวดล้อม	สถานีติดตามตรวจสอบ	ดัชนี	ระยะเวลาดำเนินการ	รายละเอียดการปฏิบัติ
1. คุณภาพอากาศใน บรรยากาศ	<ul style="list-style-type: none"> - กลุ่มบ้านหมู่ที่ 13 บ้านคลองหนึ่ง (A1) - หมู่ที่ 12 บ้านคลองสอง (บ้านแปลงยาวบน) (A2) 	<ul style="list-style-type: none"> - ฝุ่นละอองรวม (TSP) เฉลี่ย 24 ชั่วโมง - ฝุ่นละอองขนาดเล็กไม่เกิน 10 ไมครอน (PM₁₀) เฉลี่ย 24 ชั่วโมง - ความเร็วลมและทิศทางลม (WS & WD) 	<ul style="list-style-type: none"> - ตรวจวัดปีละ 2 ครั้ง ครั้งละ 7 วันต่อเนื่อง ครอบคลุม 2 ฤดูกาล ตลอดช่วงก่อสร้าง 	<ul style="list-style-type: none"> ● ติดตามตรวจสอบเมื่อวันที่ 3-10 มิ.ย. 67 รายละเอียดแสดงดังหัวข้อ 3.2
2. ระดับเสียง	<ul style="list-style-type: none"> - สำนักสงฆ์นาคิทองคำ (N1) - บริเวณชุมชน ม.13 บ้านคลองหนึ่ง (N2) - บริเวณชุมชน ม.12 บ้านคลองสอง จุดที่ 1 (N3) - บริเวณชุมชน ม.12 บ้านคลองสอง จุดที่ 2 (N4) 	<ul style="list-style-type: none"> - ระดับเสียงเฉลี่ย 24 ชั่วโมง (Leq_{24hr}) - ระดับเสียงพื้นฐาน (L₉₀) - ระดับเสียงสูงสุด (L_{max}) 	<ul style="list-style-type: none"> - ตรวจวัดปีละ 2 ครั้ง ครั้งละ 7 วันต่อเนื่อง ครอบคลุม 2 ฤดูกาล ตลอดช่วงก่อสร้าง 	<ul style="list-style-type: none"> ● ติดตามตรวจสอบเมื่อวันที่ 3-10 มิ.ย. 67 รายละเอียดแสดงดังหัวข้อ 3.2
3. คุณภาพน้ำ 3.1 น้ำผิวดิน	<ul style="list-style-type: none"> - คลองวังด้วนด้านต้นน้ำเมื่อเทียบกับที่ตั้งของระบบบำบัดน้ำเสียของโครงการประมาณ 200 เมตร (SW1) - คลองวังด้วนด้านท้ายน้ำเมื่อเทียบกับที่ตั้งของระบบบำบัดน้ำเสียของโครงการประมาณ 200 เมตร (SW2) - คลองวังด้วนด้านต้นน้ำเมื่อเทียบกับจุดระบายน้ำทั้งจากโครงการประมาณ 200 เมตร (SW3) - คลองวังด้วนบริเวณจุดระบายน้ำทั้งของโครงการ (SW4) - คลองวังด้วนด้านท้ายน้ำเมื่อเทียบกับจุดระบายน้ำทั้งจากโครงการประมาณ 800 เมตร (SW5) 	<ul style="list-style-type: none"> - อัตราการไหล - อุณหภูมิ - ความเป็นกรด-ด่าง - บีโอดี - ออกซิเจนละลายน้ำ - ของแข็งแขวนลอย - แบคทีเรียกลุ่มโคลิฟอร์มทั้งหมด - แบคทีเรียกลุ่มโคลิฟอร์ม - ไนเตรด - แอมโมเนีย - ไซยาไนต์ 	<ul style="list-style-type: none"> - ก่อนเปิดดำเนินการ 1 ครั้ง 	<ul style="list-style-type: none"> ● โครงการได้ตรวจวัดคุณภาพน้ำผิวดินล่าสุดเมื่อวันที่ 10 ตุลาคม พ.ศ. 2566 และได้นำเสนอผลการศึกษาดังกล่าวในรายงานผลการปฏิบัติตามมาตรการฯ ระหว่างเดือนกรกฎาคม - ธันวาคม พ.ศ. 2566 เรียบร้อยแล้ว ● โครงการมีแผนในการตรวจวัดคุณภาพน้ำผิวดินเพิ่มเติมเพื่อติดตามตรวจสอบอย่างต่อเนื่อง ซึ่งจะดำเนินการตรวจวัดและรายงานผลในเล่มรายงานระหว่างเดือนกรกฎาคม - ธันวาคม พ.ศ. 2567

ตารางที่ 3-1 (ต่อ) แผนการติดตามตรวจสอบผลกระทบสิ่งแวดล้อม โครงการนิคมอุตสาหกรรมเอเพ็กซ์กรีน อินดัสเตรียล เอสเตท (ระยะก่อสร้าง)

การติดตามตรวจสอบ ผลกระทบสิ่งแวดล้อม	สถานีติดตามตรวจสอบ	ดัชนี	ระยะเวลาดำเนินการ	รายละเอียดการปฏิบัติ
3. คุณภาพน้ำ (ต่อ) 3.1 น้ำผิวดิน		- โลหะหนัก ได้แก่ ทองแดง, นิกเกิล, โครเมียมเฮกซะวาเลนต์, ตะกั่ว, พรอท, สารหนู, แบเรียม, ซีลีเนียม, เหล็ก, อะลูมิเนียม, เงิน และดีบุก		
3.2 ทรัพยากรชีวภาพ	<ul style="list-style-type: none"> - คลองวังด้วนด้านต้นน้ำเมื่อเทียบกับที่ตั้งของระบบบำบัดน้ำเสียของโครงการประมาณ 200 เมตร (SW1) - คลองวังด้วนด้านท้ายน้ำเมื่อเทียบกับที่ตั้งของระบบบำบัดน้ำเสียของโครงการประมาณ 200 เมตร (SW2) - คลองวังด้วนด้านต้นน้ำเมื่อเทียบกับจุดระบายน้ำทั้งจากโครงการประมาณ 200 เมตร (SW3) - คลองวังด้วนบริเวณจุดระบายน้ำทั้งของโครงการ (SW4) - คลองวังด้วนด้านท้ายน้ำเมื่อเทียบกับจุดระบายน้ำทั้งจากโครงการประมาณ 800 เมตร (SW5) 	- แพลงก์ตอนพืช แพลงก์ตอนสัตว์ และสัตว์หน้าดิน	- ก่อนเปิดดำเนินการ 1 ครั้ง	<ul style="list-style-type: none"> ● โครงการได้ตรวจวัดทรัพยากรชีวภาพล่าสุดเมื่อวันที่ 10 ตุลาคม พ.ศ. 2566 และได้นำเสนอผลการศึกษาดังกล่าวในรายงานผลการปฏิบัติตามมาตรการฯ ระหว่างเดือนกรกฎาคม - ธันวาคม พ.ศ. 2566 เรียบร้อยแล้ว ● โครงการมีแผนในการตรวจวัดทรัพยากรชีวภาพเพิ่มเติมเพื่อติดตามตรวจสอบอย่างต่อเนื่อง ซึ่งจะดำเนินการตรวจวัดและรายงานผลในเล่มรายงานระหว่างเดือนกรกฎาคม - ธันวาคม พ.ศ. 2567
3.3 ศึกษาทิศทางการไหลของน้ำใต้ดิน	<ul style="list-style-type: none"> - บ่อน้ำสังเกตการณ์ต้นน้ำจุดที่ 1 (MW1) - บ่อน้ำสังเกตการณ์ต้นน้ำจุดที่ 2 (MW2) - บ่อน้ำสังเกตการณ์ท้ายน้ำจุดที่ 1 (MW3) - บ่อน้ำสังเกตการณ์ท้ายน้ำจุดที่ 2 (MW4) 	- กำหนดให้โครงการศึกษาทิศทางการไหลของน้ำใต้ดินบริเวณพื้นที่ของโครงการ	- ก่อนเปิดดำเนินการ 1 ครั้ง	<ul style="list-style-type: none"> ● โครงการได้ทำการศึกษาทิศทางการไหลของน้ำใต้ดินบริเวณพื้นที่ของโครงการล่าสุดเมื่อวันที่ 17 ตุลาคม พ.ศ. 2566 และได้นำเสนอผลการศึกษาดังกล่าวในรายงานผลการปฏิบัติตามมาตรการฯ ระหว่างเดือนกรกฎาคม - ธันวาคม พ.ศ. 2566 เรียบร้อยแล้ว

ตารางที่ 3-1 (ต่อ) แผนการติดตามตรวจสอบผลกระทบสิ่งแวดล้อม โครงการนิคมอุตสาหกรรมเอเพ็กซ์กรีน อินดัสเทรียล เอสเตท (ระยะก่อสร้าง)

การติดตามตรวจสอบ ผลกระทบสิ่งแวดล้อม	สถานีติดตามตรวจสอบ	ดัชนี	ระยะเวลาดำเนินการ	รายละเอียดการปฏิบัติ
3. คุณภาพน้ำ (ต่อ) 3.3 ศึกษาทิศทางการไหล ของน้ำใต้ดิน				<ul style="list-style-type: none"> โครงการมีแผนในการศึกษาทิศทางการไหลของน้ำใต้ดินบริเวณพื้นที่ของโครงการเพื่อติดตามตรวจสอบอย่างต่อเนื่อง ซึ่งจะดำเนินการตรวจวัดและรายงานผลในเล่มรายงานระหว่างเดือนกรกฎาคม - ธันวาคม พ.ศ. 2567
3.4 น้ำใต้ดิน	<ul style="list-style-type: none"> บ่อน้ำสังเกตการณ์ต้นน้ำจุดที่ 1 (MW1) บ่อน้ำสังเกตการณ์ต้นน้ำจุดที่ 2 (MW2) บ่อน้ำสังเกตการณ์ท้ายน้ำจุดที่ 1 (MW3) บ่อน้ำสังเกตการณ์ท้ายน้ำจุดที่ 2 (MW4) 	<ul style="list-style-type: none"> ความเป็นกรด-ด่าง ความกระด้างทั้งหมด ของแข็งละลายน้ำ คลอไรด์ โลหะหนัก ได้แก่ ทองแดง, นิกเกิล, แมงกานีส, สังกะสี, แคดเมียม, โครเมียมเฮกซะวาเลนต์, ตะกั่ว, พรอท, สารหนู, แบเรียม, ซีลีเนียม, เหล็ก, อะลูมิเนียม, เงิน และดีบุก 	<ul style="list-style-type: none"> - ก่อนเปิดดำเนินการ 1 ครั้ง 	<ul style="list-style-type: none"> โครงการได้ตรวจวัดคุณภาพน้ำใต้ดินล่าสุดเมื่อวันที่ 21 พฤศจิกายน พ.ศ. 2566 และได้นำเสนอผลการศึกษาดังกล่าวในรายงานผลการปฏิบัติตามมาตรการฯ ระหว่างเดือนกรกฎาคม - ธันวาคม พ.ศ. 2566 เรียบร้อยแล้ว โครงการมีแผนในการตรวจวัดคุณภาพน้ำใต้ดินเพื่อติดตามตรวจสอบอย่างต่อเนื่อง ซึ่งจะดำเนินการตรวจวัดและรายงานผลในเล่มรายงานระหว่างเดือนกรกฎาคม - ธันวาคม พ.ศ. 2567
4. คุณภาพดิน	<ul style="list-style-type: none"> จุดตรวจวัดดินภายในโครงการ จุดที่ 1 (S1) จุดตรวจวัดดินภายในโครงการ จุดที่ 2 (S2) จุดตรวจวัดดินภายในโครงการ จุดที่ 3 (S3) จุดตรวจวัดดินภายในโครงการ จุดที่ 4 (S4) จุดตรวจวัดดินภายในโครงการ จุดที่ 5 (S5) จุดตรวจวัดดินภายในโครงการ จุดที่ 6 (S6) จุดตรวจวัดดินภายในโครงการ จุดที่ 7 (S7) 	<ul style="list-style-type: none"> สารหนู แคดเมียม โครเมียมเฮกซะวาเลนต์ ตะกั่ว แมงกานีส ปรอท นิกเกิล ซีลีเนียม 	<ul style="list-style-type: none"> - ก่อนเปิดดำเนินการ 1 ครั้ง 	<ul style="list-style-type: none"> โครงการได้ตรวจวัดคุณภาพดินล่าสุดเมื่อวันที่ 7 ตุลาคม พ.ศ. 2566 และได้นำเสนอผลการศึกษาดังกล่าวในรายงานผลการปฏิบัติตามมาตรการฯ ระหว่างเดือนกรกฎาคม - ธันวาคม พ.ศ. 2566 เรียบร้อยแล้ว โครงการมีแผนในการตรวจวัดคุณภาพดินเพื่อติดตามตรวจสอบอย่างต่อเนื่อง ซึ่งจะดำเนินการตรวจวัดและรายงานผลในเล่ม

ตารางที่ 3-1 (ต่อ) แผนการติดตามตรวจสอบผลกระทบสิ่งแวดล้อม โครงการนิคมอุตสาหกรรมเอเพ็กซ์กรีน อินดัสเทรียล เอสเตท (ระยะก่อสร้าง)

การติดตามตรวจสอบ ผลกระทบสิ่งแวดล้อม	สถานที่ติดตามตรวจสอบ	ดัชนี	ระยะเวลาดำเนินการ	รายละเอียดการปฏิบัติ
4. คุณภาพดิน (ต่อ)				รายงานระหว่างเดือนกรกฎาคม - ธันวาคม พ.ศ. 2567
5. การจัดการของเสีย	- ภายในพื้นที่โครงการ	- รวบรวมข้อมูลปริมาณของเสียแต่ละชนิดที่เกิดจาก คนงานก่อสร้างและกิจกรรมก่อสร้างโครงการ	- รวบรวมปีละ 1 ครั้ง	● รวบรวมข้อมูลโดย บริษัท เอเพ็กซ์ พาร์ค จำกัด โดยจะรายงานผลในเล่มรายงานฯ ระหว่างเดือนกรกฎาคม - ธันวาคม พ.ศ. 2567
6. อาชีวอนามัยและความ ปลอดภัย	- ภายในพื้นที่โครงการ	- รวบรวมสถิติอุบัติเหตุและความเสียหายที่เกิดขึ้น จากกิจกรรมการก่อสร้าง	- รวบรวมปีละ 1 ครั้ง	● รวบรวมข้อมูลโดย บริษัท เอเพ็กซ์ พาร์ค จำกัด โดยจะรายงานผลในเล่มรายงานฯ ระหว่างเดือนกรกฎาคม - ธันวาคม พ.ศ. 2567
7. สังคม-เศรษฐกิจ	- ภายในพื้นที่โครงการ	- สรุปรื่องร้องทุกข์หรือเรื่องร้องเรียนจากการก่อสร้าง โครงการพร้อมผลการดำเนินการแก้ไขไว้ทุกครั้ง	- ตลอดระยะเวลาก่อสร้าง	● รวบรวมข้อมูลโดย บริษัท เอเพ็กซ์ พาร์ค จำกัด โดยจะรายงานผลในเล่มรายงานฯ ระหว่างเดือนกรกฎาคม - ธันวาคม พ.ศ. 2567

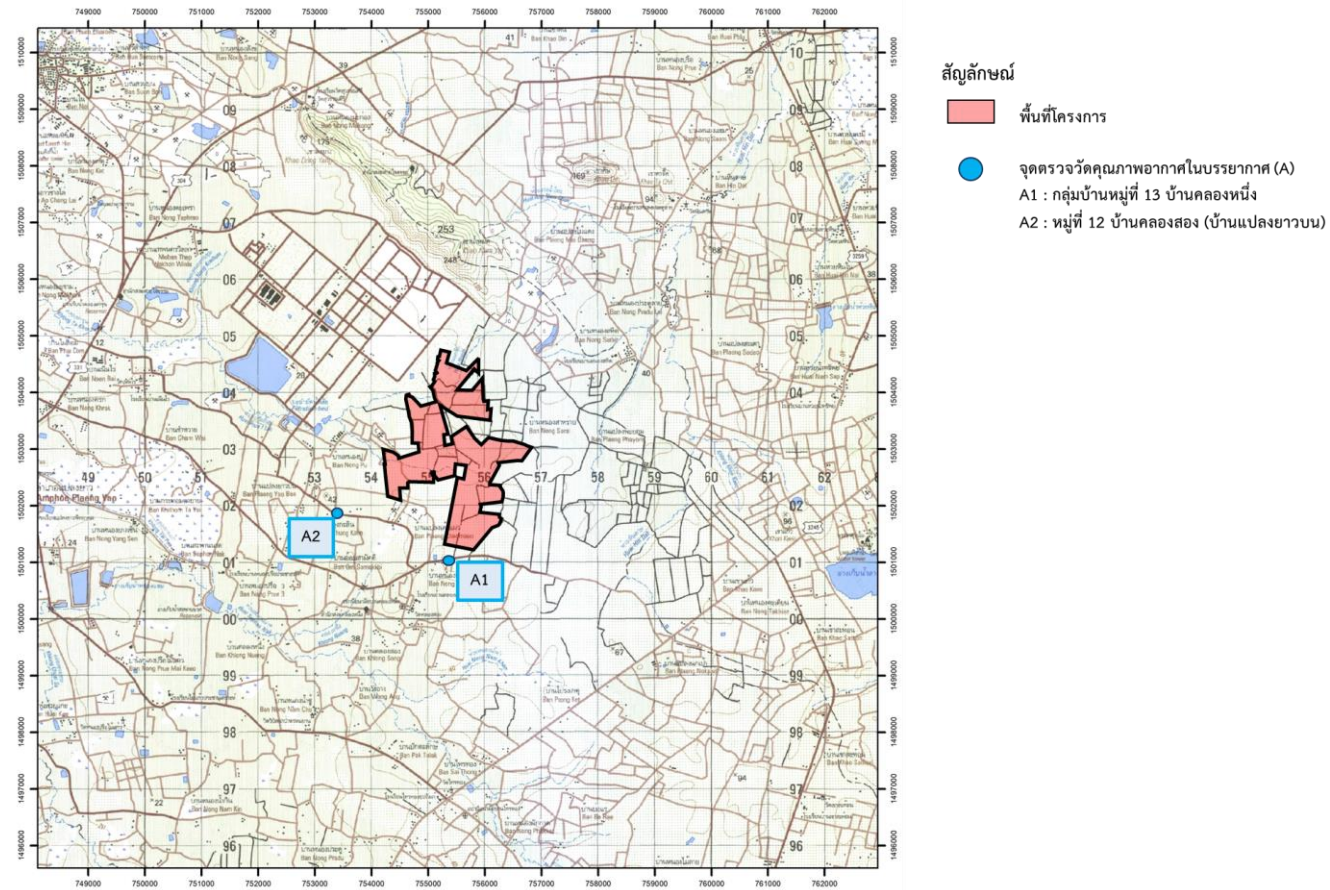
ตารางที่ 3-2 วิธีการตรวจวิเคราะห์ผลกระทบสิ่งแวดล้อม โครงการนิคมอุตสาหกรรมเอเพ็กซ์กรีน อินดัสเตรียล เอสเตท (ระยะก่อสร้าง)

ดัชนี	วิธีการวิเคราะห์	มาตรฐานอ้างอิง
คุณภาพอากาศในบรรยากาศ		
- ฝุ่นละอองรวม (TSP)	- Gravimetric Method	- US EPA Method IO-2.1
- ฝุ่นละอองขนาดเล็กไม่เกิน 10 ไมครอน (PM ₁₀)	- Gravimetric Method	- US EPA Method IO-2.2
- ความเร็วลมและทิศทางลม (WS & WD)	- Wind Vane, Cup Anemometer	- Wind Vane, Cup Anemometer
ระดับเสียง		
ระดับเสียงเฉลี่ย 24 ชั่วโมง (Leq _{24hr})	- Sound Level Meter	- IEC 61672 Class 1
ระดับเสียงพื้นฐาน (L ₉₀)	- Sound Level Meter	- IEC 61672 Class 1
ระดับเสียงสูงสุด (L _{max})	- Sound Level Meter	- IEC 61672 Class 1

3.2 การติดตามตรวจสอบผลกระทบสิ่งแวดล้อม

3.2.1 การติดตามตรวจสอบคุณภาพอากาศในบรรยากาศ

การติดตามตรวจสอบคุณภาพอากาศในบรรยากาศของโครงการในระยะก่อสร้าง ระหว่างเดือนมกราคม – มิถุนายน พ.ศ. 2567 ได้ดำเนินการติดตามตรวจสอบระหว่างวันที่ 3-10 มิถุนายน พ.ศ. 2567 จำนวน 2 สถานี ได้แก่ กลุ่มบ้านหมู่ที่ 13 บ้านคลองหนึ่ง (A1) และหมู่ที่ 12 บ้านคลองสอง (บ้านแปลงยาวบน) (A2) ตำแหน่งสถานีติดตามตรวจสอบแสดง **ดังรูปที่ 3-1** และการติดตามตรวจสอบแสดง**ดังรูปที่ 3-2**



รูปที่ 3-1 สถานีติดตามตรวจสอบคุณภาพอากาศในบรรยากาศ



กลุ่มบ้านหมู่ที่ 13 บ้านคลองหนึ่ง (A1)



หมู่ที่ 12 บ้านคลองสอง (บ้านแปลงยาวบน) (A2)

รูปที่ 3-2 การติดตามตรวจสอบคุณภาพอากาศในบรรยากาศ ระหว่างวันที่ 3-10 มิถุนายน พ.ศ. 2567

1) ผลการติดตามตรวจสอบคุณภาพอากาศในบรรยากาศ ระหว่างเดือนมกราคม – มิถุนายน พ.ศ. 2567

(1) ผลการติดตามตรวจสอบคุณภาพอากาศในบรรยากาศ ระหว่างวันที่ 3-10 มิถุนายน พ.ศ. 2567

ผลการติดตามตรวจสอบคุณภาพอากาศในบรรยากาศ ระหว่างวันที่ 3-10 มิถุนายน พ.ศ. 2567 รายละเอียด
ผลการติดตามตรวจสอบแสดงดังตารางที่ 3-3 ถึง ตารางที่ 3-6 สรุปผลได้ดังนี้

1.1) ฝุ่นละอองรวม (TSP) เฉลี่ย 24 ชั่วโมง

เมื่อนำผลการตรวจวัดมาเปรียบเทียบกับมาตรฐานตามประกาศคณะกรรมการสิ่งแวดล้อมแห่งชาติฉบับที่ 24 (พ.ศ. 2547) ซึ่งกำหนดให้มีค่าไม่เกิน 0.33 มิลลิกรัมต่อลูกบาศก์เมตร พบว่า ผลการตรวจวัดทั้งหมดมีค่าอยู่ในเกณฑ์มาตรฐานกำหนด โดยแต่ละสถานีมีผลการตรวจวัด ดังนี้

- กลุ่มบ้านหมู่ที่ 13 บ้านคลองหนึ่ง (A1)	0.135-0.155	มิลลิกรัมต่อลูกบาศก์เมตร
- หมู่ที่ 12 บ้านคลองสอง (บ้านแปลงยาวบน) (A2)	0.141-0.160	มิลลิกรัมต่อลูกบาศก์เมตร

1.2) ฝุ่นละอองขนาดเล็กไม่เกิน 10 ไมครอน (PM₁₀) เฉลี่ย 24 ชั่วโมง

เมื่อนำผลการตรวจวัดมาเปรียบเทียบกับมาตรฐานตามประกาศคณะกรรมการสิ่งแวดล้อมแห่งชาติฉบับที่ 24 (พ.ศ. 2547) ซึ่งกำหนดให้มีค่าไม่เกิน 0.12 มิลลิกรัมต่อลูกบาศก์เมตร พบว่า ผลการตรวจวัดทั้งหมดมีค่าอยู่ในเกณฑ์มาตรฐานกำหนด โดยแต่ละสถานีมีผลการตรวจวัด ดังนี้

- กลุ่มบ้านหมู่ที่ 13 บ้านคลองหนึ่ง (A1)	0.034-0.046	มิลลิกรัมต่อลูกบาศก์เมตร
- หมู่ที่ 12 บ้านคลองสอง (บ้านแปลงยาวบน) (A2)	0.038-0.052	มิลลิกรัมต่อลูกบาศก์เมตร

1.3) ความเร็วลมและทิศทางลม

- กลุ่มบ้านหมู่ที่ 13 บ้านคลองหนึ่ง (A1) : ทิศทางลมส่วนใหญ่พัดมาจากทิศตะวันตกเฉียงใต้ค่อนข้างมาทางทิศใต้ ความเร็วลมส่วนใหญ่ มีค่าระหว่าง 0.6-2.6 เมตร/วินาที
- หมู่ที่ 12 บ้านคลองสอง (บ้านแปลงยาวบน) (A2) : ทิศทางลมส่วนใหญ่พัดมาจากทิศเหนือ ความเร็วลมส่วนใหญ่ มีค่าระหว่าง 0.0-1.9 เมตร/วินาที

ตารางที่ 3-3 ผลการติดตามตรวจสอบปริมาณฝุ่นละอองรวม และฝุ่นละอองขนาดเล็กไม่เกิน 10 ไมครอน บริเวณกลุ่มบ้านหมู่ที่ 13 บ้านคลองหนึ่ง (A1)

ระหว่างวันที่ 3-10 มิถุนายน พ.ศ. 2567

โครงการ : เอเพ็กซ์กรีน อินดัสเทรียล เอสเตท

ของบริษัท : เอเพ็กซ์ ปาร์ค จำกัด

จัดทำรายงานโดย : บริษัท สมาร์ท กรีน คอนซัลแตนท์ จำกัด

ช่วงเวลาตรวจวัด : ระหว่างวันที่ 3-10 มิถุนายน พ.ศ. 2567

ตำแหน่งพิกัดของสถานีตรวจวัด : 47P 0754598E, 1500233N

ผู้ควบคุมสถานีตรวจวัด (Site Operator) : นายอนุพงศ์ คชสงคราม

รุ่นของเครื่องมือตรวจวิเคราะห์ (Analyzer Model และ Serial No.) : Andersen Instruments, Inc. S/N 1203-415 (TSP), Andersen Instruments, Inc. S/N 1203-449 (PM-10)

รุ่นของอุปกรณ์สอบเทียบ (Calibrator Model และ Serial No.) : TE-5025A S/N 3092

วันที่ตรวจรับรอง (Certified Date) : วันที่ 2 มิถุนายน พ.ศ. 2567

ดัชนี	ผลการวิเคราะห์ปริมาณฝุ่นละอองรวม และฝุ่นละอองขนาดเล็กไม่เกิน 10 ไมครอน (หน่วย : มิลลิกรัมต่อลูกบาศก์เมตร)							มาตรฐาน ⁽¹⁾
	3-4 มิ.ย. 67	4-5 มิ.ย. 67	5-6 มิ.ย. 67	6-7 มิ.ย. 67	7-8 มิ.ย. 67	8-9 มิ.ย. 67	9-10 มิ.ย. 67	
ฝุ่นละอองรวม เฉลี่ย 24 ชั่วโมง	0.140	0.151	0.146	0.149	0.155	0.138	0.135	0.33
ฝุ่นละอองขนาดเล็กไม่เกิน 10 ไมครอน เฉลี่ย 24 ชั่วโมง	0.039	0.042	0.035	0.037	0.046	0.036	0.034	0.12

หมายเหตุ : ⁽¹⁾ ประกาศคณะกรรมการสิ่งแวดล้อมแห่งชาติ ฉบับที่ 24 (พ.ศ. 2547) เรื่อง กำหนดมาตรฐานคุณภาพอากาศในบรรยากาศโดยทั่วไป

ชื่อผู้ตรวจวัด/บริษัท : นายอนุพงศ์ คชสงคราม (ว-๒๘๖-ค-๐๐๐๖)

ชื่อผู้ตรวจสอบ/ควบคุม : นายธนวัฒน์ สิริเจริญพันธุ์

ชื่อบริษัทผู้ตรวจวัดและวิเคราะห์ตัวอย่าง : บริษัท สไมล์ แล็บอราทอรี จำกัด

ชื่อผู้วิเคราะห์ : นายอนุพงศ์ คชสงคราม

เบอร์โทรศัพท์ : 02-227-0265

ตารางที่ 3-4 ผลการติดตามตรวจสอบความเร็วลมและทิศทางลม บริเวณกลุ่มบ้านหมู่ที่ 13 บ้านคลองหนึ่ง (A1)

ระหว่างวันที่ 3-10 มิถุนายน พ.ศ. 2567

โครงการ : เอเพ็กซ์กรีน อินดัสเตรียล เอสเตท

ของบริษัท : เอเพ็กซ์ ปาร์ค จำกัด

จัดทำรายงานโดย : บริษัท สมาร์ท กรีน คอนซัลแตนท์ จำกัด

ช่วงเวลาตรวจวัด : ระหว่างวันที่ 3-10 มิถุนายน พ.ศ. 2567

ตำแหน่งพิกัดของสถานีตรวจวัด : 47P 0754598E, 1500233N

เวลาตรวจวัด	ผลการตรวจวัดความเร็วลมและทิศทางลม (หน่วย : เมตร/วินาที)													
	3-4 มิ.ย. 67		4-5 มิ.ย. 67		5-6 มิ.ย. 67		6-7 มิ.ย. 67		7-8 มิ.ย. 67		8-9 มิ.ย. 67		9-10 มิ.ย. 67	
	WS	WD	WS	WD	WS	WD	WS	WD	WS	WD	WS	WD	WS	WD
15.00-16.00	1.2	SSE	1.6	SE	0.9	ESE	1.5	SE	1.0	SE	1.1	ESE	1.0	SE
16.00-17.00	0.8	SE	1.3	ESE	1.1	ESE	1.4	ESE	1.3	ESE	0.9	SE	0.7	ESE
17.00-18.00	0.9	ESE	0.7	ESE	1.0	ESE	1.2	ESE	1.3	ESE	0.9	ESE	0.6	SE
18.00-19.00	1.1	ESE	1.4	ESE	1.2	ESE	1.2	ESE	1.5	ESE	0.9	ESE	0.9	SE
19.00-20.00	1.2	SE	2.0	ESE	1.6	ESE	1.1	E	1.1	E	1.1	ESE	1.0	ESE
20.00-21.00	0.9	S	1.5	SSW	1.3	ESE	1.3	SE	1.2	ESE	1.2	ESE	1.0	SE
21.00-22.00	1.2	SSW	2.5	SSW	1.2	SSW	1.1	SSW	0.9	S	1.5	SSE	0.8	SSW
22.00-23.00	0.9	SSW	1.9	SSW	1.4	SSW	1.1	SSW	0.6	SW	1.7	SSW	1.1	SSW
23.00-00.00	1.3	SW	2.0	SSW	1.3	SSW	0.8	SW	0.6	SSW	2.0	SSW	1.8	SSW
00.00-01.00	1.5	SSW	2.6	SW	1.3	SW	1.2	SSW	0.6	SSW	2.2	SSW	1.3	SW
01.00-02.00	0.9	SW	1.8	SW	1.5	SW	0.9	SSW	1.0	SSW	1.8	SSW	1.0	S
02.00-03.00	1.0	SW	1.8	SW	1.0	SW	0.7	SSW	1.2	SSW	1.9	SSW	1.3	SSW
03.00-04.00	1.0	SW	1.3	SW	1.3	SW	0.6	SSW	0.9	SSW	1.9	SSW	1.1	SE
04.00-05.00	1.3	SSW	0.9	WSW	1.3	SW	1.1	SSW	0.9	SSW	1.8	SSW	1.0	SE
05.00-06.00	0.9	SW	0.9	SW	1.2	SW	1.0	SSW	0.8	SSW	1.4	SSW	1.0	SSW
06.00-07.00	0.8	SW	1.4	WNW	0.9	SW	1.1	SSW	0.7	WSW	1.1	SW	1.1	SW
07.00-08.00	0.9	SW	1.3	WNW	1.3	SSW	1.1	SSW	0.8	WNW	1.1	SW	1.1	S
08.00-09.00	0.9	SSW	1.4	WNW	1.2	WSW	0.9	SSW	1.0	SSW	1.2	W	1.1	SSW
09.00-10.00	1.2	SW	1.6	W	0.9	WNW	0.9	SSW	1.0	SW	1.2	SW	1.4	ESE
10.00-11.00	1.8	SSW	1.3	WSW	0.9	WSW	1.1	SSW	0.9	SSW	1.0	S	1.3	SSW
11.00-12.00	1.9	SSW	1.0	SSW	1.0	SW	1.2	SSW	0.8	SSW	1.1	S	1.7	S
12.00-13.00	1.7	S	0.8	SSE	1.0	S	1.1	S	1.0	SSW	1.0	SSE	1.0	SSE
13.00-14.00	1.4	ESE	1.1	SSE	1.1	SE	0.9	ESE	1.4	SE	1.1	SE	0.9	SSE
14.00-15.00	1.5	SE	0.9	SE	1.5	SSE	0.7	SE	1.1	SE	1.1	SE	1.1	S



ชื่อผู้ตรวจวัด : นายอนุพงศ์ ศขสงคราม (ว-๒๘๖-ค-๐๐๐๖)

ชื่อผู้บันทึก : นายอนุพงศ์ ศขสงคราม (ว-๒๘๖-ค-๐๐๐๖)

ชื่อผู้ควบคุม/ตรวจสอบ : นายธนวัฒน์ สิริเจริญพันธุ์

ชื่อบริษัทผู้ตรวจวัดและวิเคราะห์ตัวอย่าง : บริษัท สไมล์ แล็บอราทอรี จำกัด

เบอร์โทรศัพท์ : 02-227-0265

ข้อสรุป : ทิศทางลมส่วนใหญ่พัดมาจากทิศตะวันตกเฉียงใต้ค่อนข้างมาทางทิศใต้ ความเร็วลมส่วนใหญ่ มีค่าระหว่าง 0.6-2.6 เมตร/วินาที

ตารางที่ 3-5 ผลการติดตามตรวจสอบปริมาณฝุ่นละอองรวม และฝุ่นละอองขนาดเล็กไม่เกิน 10 ไมครอน บริเวณหมู่ที่ 12 บ้านคลองสอง (บ้านแปลงยาวบน) (A2)

ระหว่างวันที่ 3-10 มิถุนายน พ.ศ. 2567

โครงการ : เอเพ็กซ์กรีน อินดัสเทรียล เอสเตท

ของบริษัท : เอเพ็กซ์ ปาร์ค จำกัด

จัดทำรายงานโดย : บริษัท สมาร์ท กรีน คอนซัลแตนท์ จำกัด

ช่วงเวลาตรวจวัด : ระหว่างวันที่ 3-10 มิถุนายน พ.ศ. 2567

ตำแหน่งพิกัดของสถานีตรวจวัด : 47P 0752959E, 1502505N

ผู้ควบคุมสถานีตรวจวัด (Site Operator) : นายอนุพงศ์ คชสงคราม

รุ่นของเครื่องมือตรวจวิเคราะห์ (Analyzer Model และ Serial No.) : Andersen Instruments, Inc. S/N 1203-416 (TSP), Andersen Instruments, Inc. S/N 1203-450 (PM-10)

รุ่นของอุปกรณ์สอบเทียบ (Calibrator Model และ Serial No.) : TE-5025A S/N 3092

วันที่ตรวจรับรอง (Certified Date) : วันที่ 2 มิถุนายน พ.ศ. 2567

ดัชนี	ผลการวิเคราะห์ปริมาณฝุ่นละอองรวม และฝุ่นละอองขนาดเล็กไม่เกิน 10 ไมครอน (หน่วย : มิลลิกรัมต่อลูกบาศก์เมตร)							มาตรฐาน ⁽¹⁾
	3-4 มิ.ย. 67	4-5 มิ.ย. 67	5-6 มิ.ย. 67	6-7 มิ.ย. 67	7-8 มิ.ย. 67	8-9 มิ.ย. 67	9-10 มิ.ย. 67	
ฝุ่นละอองรวม เฉลี่ย 24 ชั่วโมง	0.156	0.160	0.155	0.150	0.150	0.141	0.143	0.33
ฝุ่นละอองขนาดเล็กไม่เกิน 10 ไมครอน เฉลี่ย 24 ชั่วโมง	0.049	0.052	0.044	0.040	0.042	0.040	0.038	0.12

หมายเหตุ : ⁽¹⁾ ประกาศคณะกรรมการสิ่งแวดล้อมแห่งชาติ ฉบับที่ 24 (พ.ศ. 2547) เรื่อง กำหนดมาตรฐานคุณภาพอากาศในบรรยากาศโดยทั่วไป

ชื่อผู้ตรวจวัด/บริษัท : นายอนุพงศ์ คชสงคราม (ว-๒๘๖-ค-๐๐๐๖)

ชื่อผู้ตรวจสอบ/ควบคุม : นายธนวัฒน์ สิริเจริญพันธุ์

ชื่อบริษัทผู้ตรวจวัดและวิเคราะห์ตัวอย่าง : บริษัท สไมล์ แล็บบอราทอรี จำกัด

ชื่อผู้วิเคราะห์ : นายอนุพงศ์ คชสงคราม

เบอร์โทรศัพท์ : 02-227-0265

ตารางที่ 3-6 ผลการติดตามตรวจสอบความเร็วลมและทิศทางลม บริเวณหมู่ที่ 12 บ้านคลองสอง (บ้านแปลงยาวบน) (A2)

ระหว่างวันที่ 3-10 มิถุนายน พ.ศ. 2567

โครงการ : เอเพ็กซ์กรีน อินดัสเตรียล เอสเตท

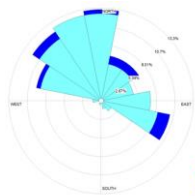
ของบริษัท : เอเพ็กซ์ พาร์ค จำกัด

จัดทำรายงานโดย : บริษัท สมาร์ท กรีน คอนซัลแตนท์ จำกัด

ช่วงเวลาตรวจวัด : ระหว่างวันที่ 3-10 มิถุนายน พ.ศ. 2567

ตำแหน่งพิกัดของสถานีตรวจวัด : 47P 0752959E, 1502505N

เวลาตรวจวัด	ผลการตรวจวัดความเร็วลมและทิศทางลม (หน่วย : เมตร/วินาที)													
	3-4 มิ.ย. 67		4-5 มิ.ย. 67		5-6 มิ.ย. 67		6-7 มิ.ย. 67		7-8 มิ.ย. 67		8-9 มิ.ย. 67		9-10 มิ.ย. 67	
	WS	WD	WS	WD	WS	WD	WS	WD	WS	WD	WS	WD	WS	WD
14.00-15.00	1.6	NE	1.4	NNE	1.2	ENE	1.6	NNW	1.3	WN	1.2	WN	1.0	NNW
15.00-16.00	1.4	NNE	1.3	NNE	1.0	NW	1.5	NNE	1.2	WN	1.1	NW	1.1	WNW
16.00-17.00	1.3	NNW	1.7	WNW	0.7	N	1.3	NE	0.8	NW	0.6	NNW	0.6	WNW
17.00-18.00	1.1	NE	0.6	NNW	1.2	WNW	1.2	E	0.2	NNE	0.2	NNE	0.0	NNE
18.00-19.00	0.7	NNW	0.5	N	0.8	NW	1.1	ENE	0.1	NNE	0.2	N	0.5	ENE
19.00-20.00	0.7	NNW	0.8	NNW	1.3	WNW	0.9	NE	0.2	NNE	0.0	N	1.2	SSE
20.00-21.00	0.6	NW	0.6	NNW	0.8	NW	0.5	N	0.5	NNW	0.0	N	0.9	SSE
21.00-22.00	0.3	NNW	0.3	NNE	1.5	NW	0.4	N	0.6	NNW	0.2	NNE	0.8	SSE
22.00-23.00	0.1	NNW	0.5	ENE	1.4	NNW	0.5	NNW	0.5	N	0.7	NNE	0.3	SE
23.00-00.00	0.3	N	0.7	SE	1.8	NW	0.6	NNW	0.3	N	0.6	NE	0.0	NE
00.00-01.00	0.2	NNE	0.3	SSW	0.6	N	0.9	NNW	0.4	NNE	0.1	NE	0.4	NNW
01.00-02.00	0.1	N	0.5	NW	0.3	NW	0.6	NNE	0.2	NE	0.0	N	0.9	WNW
02.00-03.00	0.3	NNW	0.8	NW	1.1	NW	0.5	N	0.4	NNE	0.1	NNW	0.5	NNE
03.00-04.00	0.3	NW	0.8	NNW	1.0	NW	0.4	N	0.6	N	0.1	NNE	0.9	E
04.00-05.00	0.1	NNW	0.6	NNW	1.0	NW	0.9	ESE	0.1	N	0.2	NE	0.3	NNW
05.00-06.00	0.1	N	0.4	N	1.2	NNE	0.9	E	0.4	N	0.7	E	0.8	E
06.00-07.00	0.4	E	0.7	NW	1.3	NNE	0.3	NE	0.7	ENE	1.0	ESE	0.7	ESE
07.00-08.00	0.9	E	0.9	WNW	1.6	NNE	1.2	ESE	1.0	ENE	1.2	ESE	0.8	ESE
08.00-09.00	1.3	ESE	1.2	W	1.6	NNE	1.3	E	1.4	NW	1.2	ESE	1.1	ESE
09.00-10.00	1.7	ESE	1.3	WNW	1.8	NE	1.4	NE	1.4	E	1.4	ESE	1.3	E
10.00-11.00	1.9	ESE	1.3	NNE	1.9	NNE	1.6	WNW	1.3	NW	1.2	ESE	1.2	WNW
11.00-12.00	1.6	ESE	1.5	NNE	1.8	NNE	1.7	NW	1.3	W	1.4	ESE	1.9	ESE
12.00-13.00	1.5	ENE	1.5	NE	1.9	N	1.7	NE	1.3	WN	1.3	E	1.6	ESE
13.00-14.00	1.6	NE	1.5	NW	1.6	NNE	1.4	WNW	1.1	WN	1.2	E	1.5	ENE



ชื่อผู้ตรวจวัด : นายอนุพงศ์ ศขสงคราม (ว-๒๕๖-ค-๐๐๐๖)

ชื่อผู้บันทึก : นายอนุพงศ์ ศขสงคราม (ว-๒๕๖-ค-๐๐๐๖)

ชื่อผู้ควบคุม/ตรวจสอบ : นายธนวัฒน์ สิริเจริญพันธ์

ชื่อบริษัทผู้ตรวจวัดและวิเคราะห์ตัวอย่าง : บริษัท สไมล์ แล็บอราทอรี จำกัด

เบอร์โทรศัพท์ : 02-227-0265

ข้อสรุป : ทิศทางลมส่วนใหญ่พัดมาจากทิศเหนือ ความเร็วลมส่วนใหญ่ มีค่าระหว่าง 0.0-1.9 เมตร/วินาที

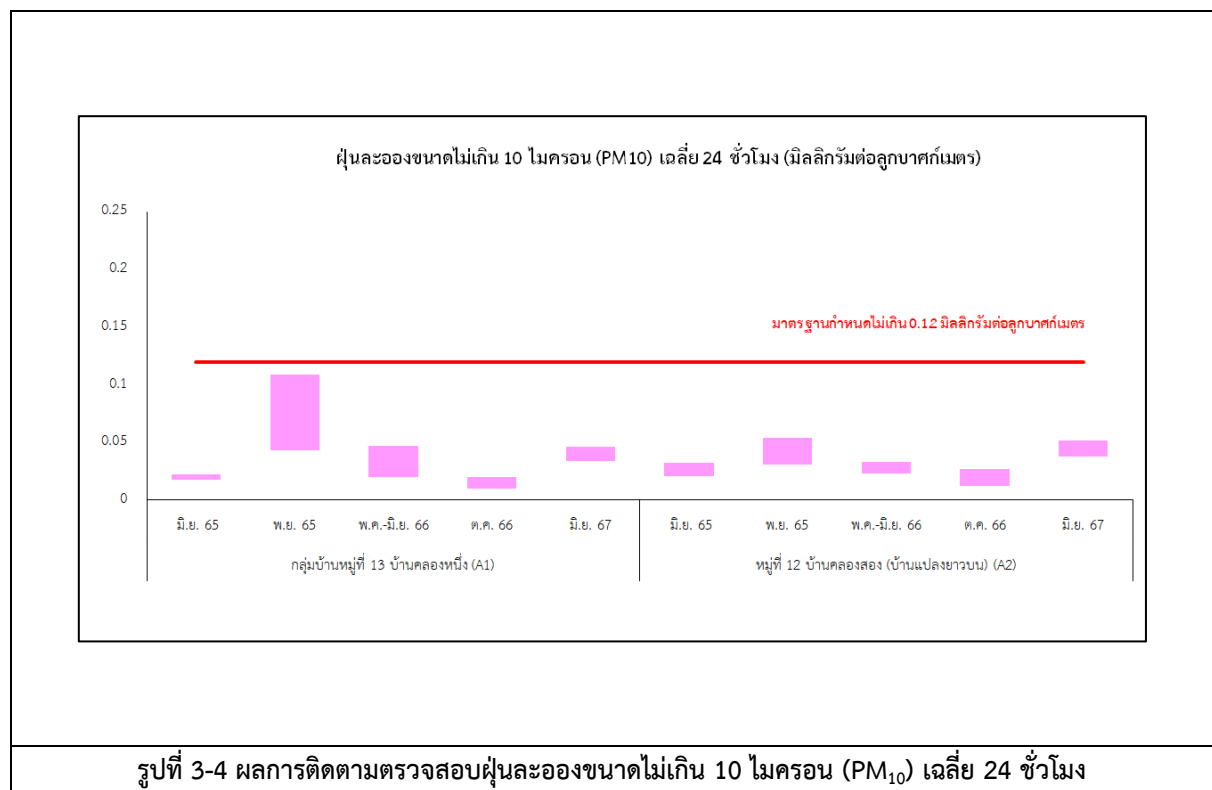
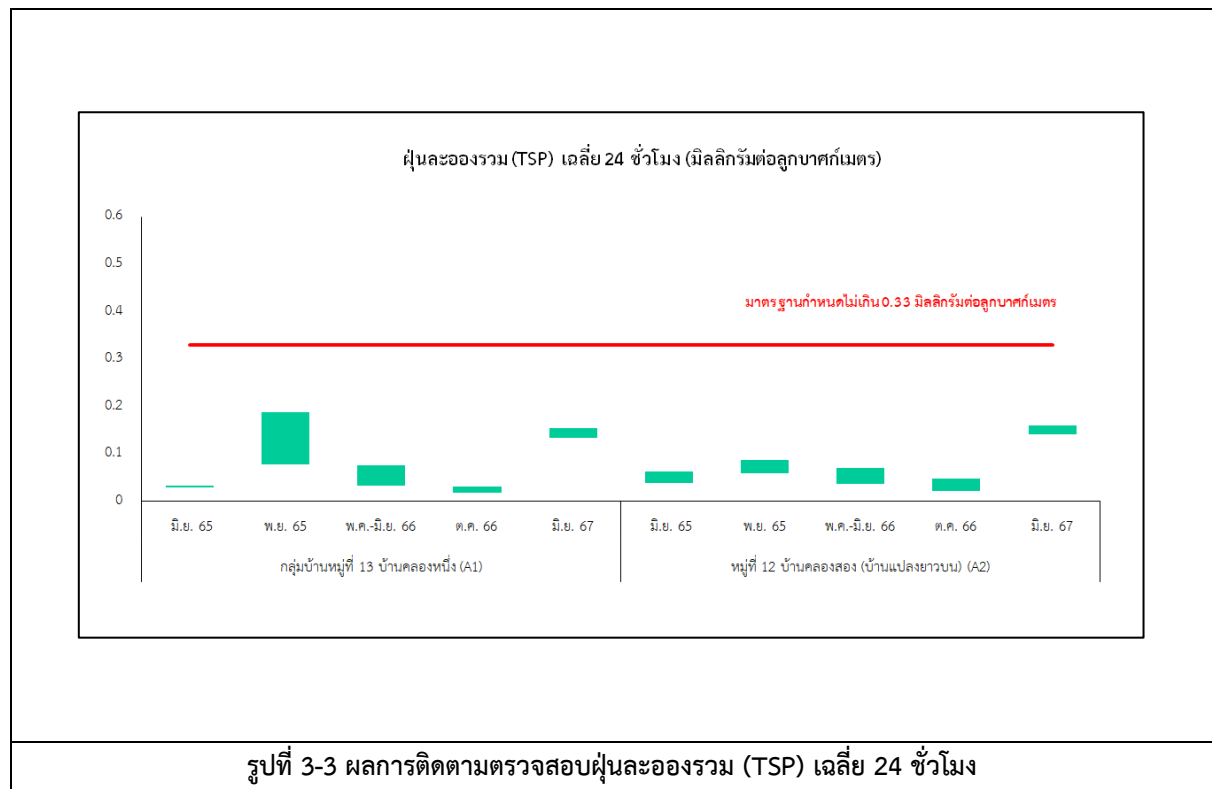
(2) เปรียบเทียบผลการตรวจวัดคุณภาพอากาศในบรรยากาศ ระหว่างปี พ.ศ. 2565 - 2567

เมื่อเปรียบเทียบผลการตรวจวัดคุณภาพอากาศในบรรยากาศ ระหว่างปี พ.ศ. 2565 - 2567 พบว่า คุณภาพอากาศทั้งหมดมีค่าอยู่ในเกณฑ์มาตรฐานที่กำหนด และเมื่อพิจารณาแนวโน้ม พบว่า ปริมาณฝุ่นละอองรวม (TSP) และฝุ่นละอองขนาดไม่เกิน 10 ไมครอน (PM_{10}) ของทั้ง 2 สถานี มีความเข้มข้นอยู่ในระดับที่ไม่คงที่ แต่มีค่าอยู่ในเกณฑ์ที่มาตรฐานกำหนด ทั้งนี้ อาจเกิดจากการเปลี่ยนแปลงของคุณภาพอากาศ รวมถึงสภาพแวดล้อมโดยทั่วไปในแต่ละฤดูกาลที่ดำเนินการตรวจวัด รายละเอียดแสดงดังตารางที่ 3-7 และ รูปที่ 3-3 ถึง รูปที่ 3-4

ตารางที่ 3-7 เปรียบเทียบผลการตรวจวัดคุณภาพอากาศในบรรยากาศ ระหว่างปี พ.ศ. 2565 - 2567

สถานีตรวจวัด	ดัชนี	หน่วย	ผลการตรวจวัด					มาตรฐาน ⁽¹⁾
			มิ.ย. 65	พ.ย. 65	พ.ค.-มิ.ย. 66	ต.ค. 66	มิ.ย. 67	
กลุ่มบ้านหมู่ที่ 13 บ้านคลองหนึ่ง (A1)	TSP เฉลี่ย 24 ชั่วโมง	mg/m ³	0.030-0.034	0.078-0.188	0.034-0.076	0.018-0.032	0.135-0.155	0.33
	PM ₁₀ เฉลี่ย 24 ชั่วโมง	mg/m ³	0.018-0.022	0.043-0.109	0.020-0.047	0.010-0.020	0.034-0.046	0.12
หมู่ที่ 12 บ้านคลองสอง (บ้านแปลงยาวบน) (A2)	TSP เฉลี่ย 24 ชั่วโมง	mg/m ³	0.040-0.063	0.060-0.088	0.037-0.071	0.022-0.049	0.141-0.160	0.33
	PM ₁₀ เฉลี่ย 24 ชั่วโมง	mg/m ³	0.021-0.032	0.031-0.054	0.023-0.033	0.012-0.027	0.038-0.052	0.12

หมายเหตุ : ⁽¹⁾ ประกาศคณะกรรมการสิ่งแวดล้อมแห่งชาติ ฉบับที่ 24 (พ.ศ. 2547) เรื่อง กำหนดมาตรฐานคุณภาพอากาศในบรรยากาศโดยทั่วไป

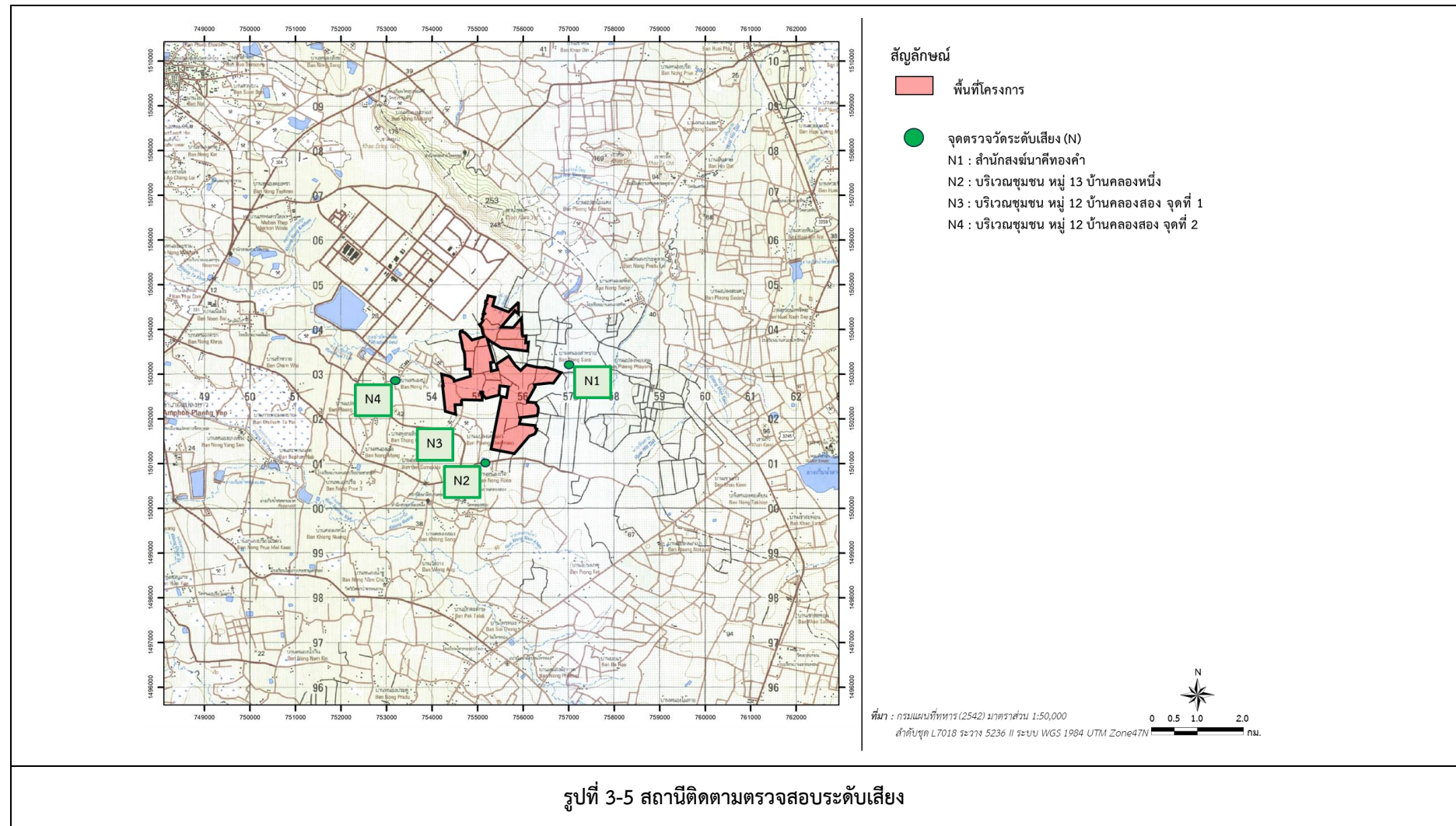


3.2.2 การติดตามตรวจสอบระดับเสียง

การติดตามตรวจสอบระดับเสียงของโครงการในระยะก่อสร้าง ระหว่างเดือนมกราคม – มิถุนายน พ.ศ. 2567 ได้ดำเนินการติดตามตรวจสอบระหว่างวันที่ 3-10 มิถุนายน พ.ศ. 2567 จำนวน 4 สถานี ได้แก่ สำนักสงฆ์นาดีทองคำ (N1) บริเวณชุมชน ม.13 บ้านคลองหนึ่ง (N2) บริเวณชุมชน ม.12 บ้านคลองสอง จุดที่ 1 (N3) และบริเวณชุมชน ม.12 บ้านคลองสอง จุดที่ 2 (N4) ตำแหน่งสถานีติดตามตรวจสอบแสดงดังรูปที่ 3-5 และการติดตามตรวจสอบแสดงดังรูปที่ 3-6

โครงการนิคมอุตสาหกรรมเอเพ็กซ์กรีน อินดัสเตรียล เอสเตท ของบริษัท เอเพ็กซ์ ปาร์ค จำกัด (ระยะก่อสร้าง)

ระหว่างเดือนมกราคม - มิถุนายน พ.ศ. 2567





สำนักสงฆ์นาคิทองคำ (N1)



บริเวณชุมชน ม.13 บ้านคลองหนึ่ง (N2)



บริเวณชุมชน ม.12 บ้านคลองสอง จุดที่ 1 (N3)



บริเวณชุมชน ม.12 บ้านคลองสอง จุดที่ 2 (N4)

รูปที่ 3-6 การติดตามตรวจสอบระดับเสียง ระหว่างวันที่ 3-10 มิถุนายน พ.ศ. 2567

1) ผลการติดตามตรวจสอบระดับเสียง ระหว่างเดือนมกราคม - มิถุนายน พ.ศ. 2567

(1) ผลการติดตามตรวจสอบระดับเสียง ระหว่างวันที่ 3-10 มิถุนายน พ.ศ. 2567

ผลการติดตามตรวจสอบระดับเสียง ระหว่างวันที่ 3-10 มิถุนายน พ.ศ. 2567 รายละเอียดผลการติดตามตรวจสอบแสดงดังตารางที่ 3-8 ถึง ตารางที่ 3-11 สรุปผลได้ดังนี้

1.1) ระดับเสียงเฉลี่ย 24 ชั่วโมง

เมื่อนำผลการตรวจวัดมาเปรียบเทียบกับมาตรฐานตามประกาศคณะกรรมการสิ่งแวดล้อมแห่งชาติ ฉบับที่ 15 (พ.ศ. 2540) ซึ่งกำหนดให้มีค่าไม่เกิน 70 เดซิเบลเอ พบว่า ผลการตรวจวัดทั้งหมดมีค่าอยู่ในเกณฑ์มาตรฐานกำหนด โดยแต่ละสถานที่มีผลการตรวจวัด ดังนี้

- สำนักสงฆ์นาคิทองคำ (N1)	50.9-54.4	เดซิเบล (เอ)
- บริเวณชุมชน ม.13 บ้านคลองหนึ่ง (N2)	45.6-57.7	เดซิเบล (เอ)
- บริเวณชุมชน ม.12 บ้านคลองสอง จุดที่ 1 (N3)	46.5-58.7	เดซิเบล (เอ)
- บริเวณชุมชน ม.12 บ้านคลองสอง จุดที่ 2 (N4)	47.3-54.8	เดซิเบล (เอ)

1.2) ระดับเสียงสูงสุด

เมื่อนำผลการตรวจวัดมาเปรียบเทียบกับมาตรฐานตามประกาศคณะกรรมการสิ่งแวดล้อมแห่งชาติ ฉบับที่ 15 (พ.ศ. 2540) ซึ่งกำหนดให้มีค่าไม่เกิน 115 เดซิเบลเอ พบว่า ผลการตรวจวัดทั้งหมดมีค่าอยู่ในเกณฑ์มาตรฐานกำหนด โดยแต่ละสถานที่มีผลการตรวจวัด ดังนี้

- สำนักสงฆ์นาคิทองคำ (N1)	63.1-83.4	เดซิเบล (เอ)
- บริเวณชุมชน ม.13 บ้านคลองหนึ่ง (N2)	61.6-98.7	เดซิเบล (เอ)
- บริเวณชุมชน ม.12 บ้านคลองสอง จุดที่ 1 (N3)	64.9-83.0	เดซิเบล (เอ)
- บริเวณชุมชน ม.12 บ้านคลองสอง จุดที่ 2 (N4)	63.2-80.7	เดซิเบล (เอ)

1.3) ระดับเสียงพื้นฐาน

ปัจจุบันยังไม่มีมาตรฐานกำหนด โดยแต่ละสถานที่มีผลการตรวจวัด ดังนี้

- สำนักสงฆ์นาคิทองคำ (N1)	44.7-50.3	เดซิเบล (เอ)
- บริเวณชุมชน ม.13 บ้านคลองหนึ่ง (N2)	40.9-43.4	เดซิเบล (เอ)
- บริเวณชุมชน ม.12 บ้านคลองสอง จุดที่ 1 (N3)	45.4-47.7	เดซิเบล (เอ)
- บริเวณชุมชน ม.12 บ้านคลองสอง จุดที่ 2 (N4)	42.7-45.1	เดซิเบล (เอ)

ตารางที่ 3-8 ผลการติดตามตรวจสอบระดับเสียงโดยทั่วไป สำนักสงฆ์นาคิทองคำ (N1)

ระหว่างวันที่ 3-10 มิถุนายน พ.ศ. 2567

โครงการ : นิคมอุตสาหกรรมเอเพ็กซ์กรีน อินดัสเตรียล เอสเตท

ของบริษัท : เอเพ็กซ์ ปาร์ค จำกัด

จัดทำรายงานโดย : บริษัท สมาร์ท กรีน คอนซัลแตนท์ จำกัด

ช่วงเวลาตรวจวัด : ระหว่างวันที่ 3-10 มิถุนายน พ.ศ. 2567

ตำแหน่งพิกัดของสถานีตรวจวัด : 47P 0757016E, 1503402N

ผู้ควบคุมสถานีตรวจวัด (Site Operator) : นายอนุพงศ์ ศขสงคราม

รุ่นของอุปกรณ์ตรวจวัด (SLM Model และ Serial No.) : SCARLET TECH Model ST-11D Serial Number 820891

รุ่นของอุปกรณ์สอบเทียบ (Calibrator Model และ Serial No.) : Quest Technologies, Model QC-20 S/N QF4090085

ระดับเสียงอ้างอิงในการสอบเทียบ (Calibration Ref dB (A)) : 90.0

ค่าที่อ่านได้จากเครื่องวัดเสียง Sound Level Meter (SLM Reading dB (A) และ SLM Adjust dB (A)) : 112.8

วันที่ตรวจรับรอง (Certified Date) : วันที่ 31 มกราคม พ.ศ. 2567 วันหมดอายุการสอบเทียบ (Expire Date) : วันที่ 29 มกราคม พ.ศ. 2568

เวลาตรวจวัด	ผลการตรวจวัดระดับเสียง (หน่วย : dB(A)) ระหว่างวันที่ 3-4 มิถุนายน พ.ศ. 2567		
	Leq	Lmax	L ₉₀
15.00-16.00	53.3	72.4	41.3
16.00-17.00	54.1	75.3	41.5
17.00-18.00	47.3	58.2	44.2
18.00-19.00	51.2	67.6	45.7
19.00-20.00	51.2	61.4	46.2
20.00-21.00	51.2	65.5	48.6
21.00-22.00	52.2	66.0	49.1
22.00-23.00	51.7	66.9	49.1
23.00-00.00	50.5	65.0	48.9
00.00-01.00	50.1	60.3	48.8
01.00-02.00	50.1	63.0	48.8
02.00-03.00	49.9	62.5	48.5
03.00-04.00	50.0	60.6	48.8
04.00-05.00	50.6	59.2	48.9
05.00-06.00	52.1	61.4	49.0
06.00-07.00	50.6	58.3	48.9
07.00-08.00	51.7	62.4	49.0
08.00-09.00	50.9	61.8	49.2
09.00-10.00	51.9	63.0	49.3
10.00-11.00	50.5	59.3	48.9
11.00-12.00	52.0	66.9	48.7
12.00-13.00	49.9	60.4	48.7
13.00-14.00	49.6	57.2	48.7
14.00-15.00	50.2	57.1	48.8
ระดับเสียงเฉลี่ย 24 ชั่วโมง	51.2	75.3	44.7
ค่ามาตรฐาน ⁽¹⁾	70	115	-

หมายเหตุ : ⁽¹⁾ ประกาศคณะกรรมการสิ่งแวดล้อมแห่งชาติ ฉบับที่ 15 (พ.ศ. 2540) เรื่อง กำหนดมาตรฐานระดับเสียงโดยทั่วไป

ชื่อผู้ตรวจวัด/บริษัท : นายอนุพงศ์ ศขสงคราม (ว-๒๘๖-ค-๐๐๐๖)

ชื่อผู้ตรวจสอบ/ควบคุม : นายธนวัฒน์ สิริเจริญธนพันธุ์

ชื่อบริษัทผู้ตรวจวัดและวิเคราะห์ตัวอย่าง : บริษัท สไมล์ แล็บอราทอรี จำกัด

ชื่อผู้วิเคราะห์ : นายอนุพงศ์ ศขสงคราม

เบอร์โทรศัพท์ : 02-227-0265

ตารางที่ 3-8 (ต่อ) ผลการติดตามตรวจสอบระดับเสียงโดยทั่วไป สำนักสงฆ์นาคันทองคำ (N1)

ระหว่างวันที่ 3-10 มิถุนายน พ.ศ. 2567

โครงการ : นิคมอุตสาหกรรมเอเพ็กซ์กรีน อินดัสเตรียล เอสเตท

ของบริษัท : เอเพ็กซ์ พาร์ค จำกัด

จัดทำรายงานโดย : บริษัท สมาร์ท กรีน คอนซัลแตนท์ จำกัด

ช่วงเวลาตรวจวัด : ระหว่างวันที่ 3-10 มิถุนายน พ.ศ. 2567

ตำแหน่งพิกัดของสถานีตรวจวัด : 47P 0757016E, 1503402N

ผู้ควบคุมสถานีตรวจวัด (Site Operator) : นายอนุพงศ์ ศขสงคราม

รุ่นของอุปกรณ์ตรวจวัด (SLM Model และ Serial No.) : SCARLET TECH Model ST-11D Serial Number 820891

รุ่นของอุปกรณ์สอบเทียบ (Calibrator Model และ Serial No.) : Quest Technologies, Model QC-20 S/N QF4090085

ระดับเสียงอ้างอิงในการสอบเทียบ (Calibration Ref dB (A)) : 90.0

ค่าที่อ่านได้จากเครื่องวัดเสียง Sound Level Meter (SLM Reading dB (A) และ SLM Adjust dB (A)) : 112.8

วันที่ตรวจรับรอง (Certified Date) : วันที่ 31 มกราคม พ.ศ. 2567 วันหมดอายุการสอบเทียบ (Expire Date) : วันที่ 29 มกราคม พ.ศ. 2568

เวลาตรวจวัด	ผลการตรวจวัดระดับเสียง (หน่วย : dB(A)) ระหว่างวันที่ 4-5 มิถุนายน พ.ศ. 2567		
	Leq	Lmax	L ₉₀
15.00-16.00	49.9	54.7	48.8
16.00-17.00	50.4	63.3	48.9
17.00-18.00	51.1	64.3	49.0
18.00-19.00	50.1	63.5	48.9
19.00-20.00	51.6	63.4	49.2
20.00-21.00	53.0	69.6	49.0
21.00-22.00	52.5	68.9	49.4
22.00-23.00	49.9	58.7	48.7
23.00-00.00	50.0	59.6	48.7
00.00-01.00	50.5	64.8	48.4
01.00-02.00	50.9	64.1	48.3
02.00-03.00	51.0	66.4	48.4
03.00-04.00	51.0	64.0	48.4
04.00-05.00	50.7	64.7	48.4
05.00-06.00	52.4	66.3	48.3
06.00-07.00	51.9	66.3	48.4
07.00-08.00	51.9	67.7	48.2
08.00-09.00	52.5	74.0	48.4
09.00-10.00	50.4	63.7	48.7
10.00-11.00	50.3	59.4	49.4
11.00-12.00	51.2	73.6	49.3
12.00-13.00	57.9	80.3	49.2
13.00-14.00	49.8	51.8	49.1
14.00-15.00	50.6	57.7	49.6
ระดับเสียงเฉลี่ย 24 ชั่วโมง	51.8	80.3	48.3
ค่ามาตรฐาน ⁽¹⁾	70	115	-

หมายเหตุ : ⁽¹⁾ ประกาศคณะกรรมการสิ่งแวดล้อมแห่งชาติ ฉบับที่ 15 (พ.ศ. 2540) เรื่อง กำหนดมาตรฐานระดับเสียงโดยทั่วไป

ชื่อผู้ตรวจวัด/บริษัท : นายอนุพงศ์ ศขสงคราม (ว-๒๘๖-ค-๐๐๐๖)

ชื่อผู้ตรวจสอบ/ควบคุม : นายธนวัฒน์ สิริเจริญธนพันธุ์

ชื่อบริษัทผู้ตรวจวัดและวิเคราะห์ตัวอย่าง : บริษัท สไมล์ แล็บอราทอรี จำกัด

ชื่อผู้วิเคราะห์ : นายอนุพงศ์ ศขสงคราม

เบอร์โทรศัพท์ : 02-227-0265

ตารางที่ 3-8 (ต่อ) ผลการติดตามตรวจสอบระดับเสียงโดยทั่วไป สำนักสงฆ์นาคันทองคำ (N1)

ระหว่างวันที่ 3-10 มิถุนายน พ.ศ. 2567

โครงการ : นิคมอุตสาหกรรมเอเพ็กซ์กรีน อินดัสเทรียล เอสเตท

ของบริษัท : เอเพ็กซ์ พาร์ค จำกัด

จัดทำรายงานโดย : บริษัท สมาร์ท กรีน คอนซัลแตนท์ จำกัด

ช่วงเวลาตรวจวัด : ระหว่างวันที่ 3-10 มิถุนายน พ.ศ. 2567

ตำแหน่งพิกัดของสถานีตรวจวัด : 47P 0757016E, 1503402N

ผู้ควบคุมสถานีตรวจวัด (Site Operator) : นายอนุพงศ์ ศขสงคราม

รุ่นของอุปกรณ์ตรวจวัด (SLM Model และ Serial No.) : SCARLET TECH Model ST-11D Serial Number 820891

รุ่นของอุปกรณ์สอบเทียบ (Calibrator Model และ Serial No.) : Quest Technologies, Model QC-20 S/N QF4090085

ระดับเสียงอ้างอิงในการสอบเทียบ (Calibration Ref dB (A)) : 90.0

ค่าที่อ่านได้จากเครื่องวัดเสียง Sound Level Meter (SLM Reading dB (A) และ SLM Adjust dB (A)) : 112.8

วันที่ตรวจรับรอง (Certified Date) : วันที่ 31 มกราคม พ.ศ. 2567 วันหมดอายุการสอบเทียบ (Expire Date) : วันที่ 29 มกราคม พ.ศ. 2568

เวลาตรวจวัด	ผลการตรวจวัดระดับเสียง (หน่วย : dB(A) ระหว่างวันที่ 5-6 มิถุนายน พ.ศ. 2567		
	Leq	Lmax	L90
15.00-16.00	50.6	51.9	49.6
16.00-17.00	50.3	53.6	49.5
17.00-18.00	50.7	52.7	49.6
18.00-19.00	50.4	51.6	49.8
19.00-20.00	50.4	55.3	49.7
20.00-21.00	50.6	51.5	49.9
21.00-22.00	50.6	53.8	49.8
22.00-23.00	50.7	53.8	49.8
23.00-00.00	60.7	80.8	49.8
00.00-01.00	51.3	55.5	50.4
01.00-02.00	51.5	57.7	50.3
02.00-03.00	52.5	57.4	51.4
03.00-04.00	52.8	57.3	51.3
04.00-05.00	52.7	65.2	49.8
05.00-06.00	51.8	57.1	49.7
06.00-07.00	51.2	59.0	49.5
07.00-08.00	51.3	56.5	49.6
08.00-09.00	51.0	55.9	50.2
09.00-10.00	50.4	61.1	49.8
10.00-11.00	50.9	57.9	50.0
11.00-12.00	50.9	59.5	50.3
12.00-13.00	51.2	65.6	50.3
13.00-14.00	50.9	56.3	50.1
14.00-15.00	51.2	53.5	50.4
ระดับเสียงเฉลี่ย 24 ชั่วโมง	52.4	80.8	49.6
ค่ามาตรฐาน ⁽¹⁾	70	115	-

หมายเหตุ : ⁽¹⁾ ประกาศคณะกรรมการสิ่งแวดล้อมแห่งชาติ ฉบับที่ 15 (พ.ศ. 2540) เรื่อง กำหนดมาตรฐานระดับเสียงโดยทั่วไป

ชื่อผู้ตรวจวัด/บริษัท : นายอนุพงศ์ ศขสงคราม (ว-๒๘๖-ค-๐๐๐๖)

ชื่อผู้ตรวจสอบ/ควบคุม : นายธนวัฒน์ สิริเจริญธนพันธุ์

ชื่อบริษัทผู้ตรวจวัดและวิเคราะห์ตัวอย่าง : บริษัท สไมล์ แล็บอราทอรี จำกัด

ชื่อผู้วิเคราะห์ : นายอนุพงศ์ ศขสงคราม

เบอร์โทรศัพท์ : 02-227-0265

ตารางที่ 3-8 (ต่อ) ผลการติดตามตรวจสอบระดับเสียงโดยทั่วไป สำนักสงฆ์นาคันทองคำ (N1)

ระหว่างวันที่ 3-10 มิถุนายน พ.ศ. 2567

โครงการ : นิคมอุตสาหกรรมเอเพ็กซ์กรีน อินดัสเทรียล เอสเตท

ของบริษัท : เอเพ็กซ์ ปาร์ค จำกัด

จัดทำรายงานโดย : บริษัท สมาร์ท กรีน คอนซัลแตนท์ จำกัด

ช่วงเวลาตรวจวัด : ระหว่างวันที่ 3-10 มิถุนายน พ.ศ. 2567

ตำแหน่งพิกัดของสถานีตรวจวัด : 47P 0757016E, 1503402N

ผู้ควบคุมสถานีตรวจวัด (Site Operator) : นายอนุพงศ์ ศขสงคราม

รุ่นของอุปกรณ์ตรวจวัด (SLM Model และ Serial No.) : SCARLET TECH Model ST-11D Serial Number 820891

รุ่นของอุปกรณ์สอบเทียบ (Calibrator Model และ Serial No.) : Quest Technologies, Model QC-20 S/N QF4090085

ระดับเสียงอ้างอิงในการสอบเทียบ (Calibration Ref dB (A)) : 90.0

ค่าที่อ่านได้จากเครื่องวัดเสียง Sound Level Meter (SLM Reading dB (A) และ SLM Adjust dB (A)) : 112.8

วันที่ตรวจรับรอง (Certified Date) : วันที่ 31 มกราคม พ.ศ. 2567

วันหมดอายุการสอบเทียบ (Expire Date) : วันที่ 29 มกราคม พ.ศ. 2568

เวลาตรวจวัด	ผลการตรวจวัดระดับเสียง (หน่วย : dB(A) ระหว่างวันที่ 6-7 มิถุนายน พ.ศ. 2567		
	Leq	Lmax	L90
15.00-16.00	51.2	53.1	50.6
16.00-17.00	51.1	53.1	50.5
17.00-18.00	51.1	60.6	50.4
18.00-19.00	51.2	62.3	50.3
19.00-20.00	51.1	54.9	50.4
20.00-21.00	51.2	57.0	50.4
21.00-22.00	51.3	60.2	50.8
22.00-23.00	51.1	52.6	50.6
23.00-00.00	51.1	53.1	50.6
00.00-01.00	51.1	60.5	50.4
01.00-02.00	51.2	59.7	50.4
02.00-03.00	52.4	63.1	50.5
03.00-04.00	52.2	58.7	50.4
04.00-05.00	51.8	58.4	50.2
05.00-06.00	51.3	58.5	50.0
06.00-07.00	51.8	58.4	50.7
07.00-08.00	51.1	57.8	50.5
08.00-09.00	51.1	57.7	50.6
09.00-10.00	51.6	55.9	50.7
10.00-11.00	51.7	56.8	50.8
11.00-12.00	51.4	55.9	50.7
12.00-13.00	51.4	52.0	51.0
13.00-14.00	51.5	53.6	50.8
14.00-15.00	51.7	58.2	51.0
ระดับเสียงเฉลี่ย 24 ชั่วโมง	51.4	63.1	50.3
ค่ามาตรฐาน ⁽¹⁾	70	115	-

หมายเหตุ : ⁽¹⁾ ประกาศคณะกรรมการสิ่งแวดล้อมแห่งชาติ ฉบับที่ 15 (พ.ศ. 2540) เรื่อง กำหนดมาตรฐานระดับเสียงโดยทั่วไป

ชื่อผู้ตรวจวัด/บริษัท : นายอนุพงศ์ ศขสงคราม (ว-๒๘๖-ค-๐๐๐๖)

ชื่อผู้ตรวจสอบ/ควบคุม : นายธนวัฒน์ สิริเจริญธนพันธุ์

ชื่อบริษัทผู้ตรวจวัดและวิเคราะห์ตัวอย่าง : บริษัท สไมล์ แล็บอราทอรี จำกัด

ชื่อผู้วิเคราะห์ : นายอนุพงศ์ ศขสงคราม

เบอร์โทรศัพท์ : 02-227-0265

ตารางที่ 3-8 (ต่อ) ผลการติดตามตรวจสอบระดับเสียงโดยทั่วไป สำนักสงฆ์นาคันทองคำ (N1)

ระหว่างวันที่ 3-10 มิถุนายน พ.ศ. 2567

โครงการ : นิคมอุตสาหกรรมเอเพ็กซ์กรีน อินดัสเทรียล เอสเตท

ของบริษัท : เอเพ็กซ์ พาร์ค จำกัด

จัดทำรายงานโดย : บริษัท สมาร์ท กรีน คอนซัลแตนท์ จำกัด

ช่วงเวลาตรวจวัด : ระหว่างวันที่ 3-10 มิถุนายน พ.ศ. 2567

ตำแหน่งพิกัดของสถานีตรวจวัด : 47P 0757016E, 1503402N

ผู้ควบคุมสถานีตรวจวัด (Site Operator) : นายอนุพงศ์ ศขสงคราม

รุ่นของอุปกรณ์ตรวจวัด (SLM Model และ Serial No.) : SCARLET TECH Model ST-11D Serial Number 820891

รุ่นของอุปกรณ์สอบเทียบ (Calibrator Model และ Serial No.) : Quest Technologies, Model QC-20 S/N QF4090085

ระดับเสียงอ้างอิงในการสอบเทียบ (Calibration Ref dB (A)) : 90.0

ค่าที่อ่านได้จากเครื่องวัดเสียง Sound Level Meter (SLM Reading dB (A) และ SLM Adjust dB (A)) : 112.8

วันที่ตรวจรับรอง (Certified Date) : วันที่ 31 มกราคม พ.ศ. 2567 วันหมดอายุการสอบเทียบ (Expire Date) : วันที่ 29 มกราคม พ.ศ. 2568

เวลาตรวจวัด	ผลการตรวจวัดระดับเสียง (หน่วย : dB(A) ระหว่างวันที่ 7-8 มิถุนายน พ.ศ. 2567		
	Leq	Lmax	L ₉₀
15.00-16.00	52.8	59.3	51.1
16.00-17.00	54.8	76.3	51.3
17.00-18.00	54.7	69.6	51.3
18.00-19.00	55.0	73.5	51.3
19.00-20.00	53.1	60.5	51.4
20.00-21.00	57.7	80.3	51.4
21.00-22.00	53.7	61.0	50.5
22.00-23.00	54.0	61.6	50.5
23.00-00.00	53.0	60.9	50.4
00.00-01.00	52.7	57.6	50.3
01.00-02.00	62.7	83.4	50.4
02.00-03.00	53.6	73.8	50.4
03.00-04.00	51.9	54.0	50.1
04.00-05.00	52.7	54.6	50.1
05.00-06.00	52.3	54.8	50.2
06.00-07.00	51.3	56.8	50.2
07.00-08.00	50.7	52.8	50.1
08.00-09.00	50.6	52.1	50.0
09.00-10.00	50.3	57.1	49.8
10.00-11.00	50.5	51.8	49.8
11.00-12.00	51.9	59.5	49.9
12.00-13.00	52.6	59.0	51.9
13.00-14.00	52.6	54.5	51.9
14.00-15.00	52.5	53.8	51.9
ระดับเสียงเฉลี่ย 24 ชั่วโมง	54.4	83.4	49.9
ค่ามาตรฐาน ⁽¹⁾	70	115	-

หมายเหตุ : ⁽¹⁾ ประกาศคณะกรรมการสิ่งแวดล้อมแห่งชาติ ฉบับที่ 15 (พ.ศ. 2540) เรื่อง กำหนดมาตรฐานระดับเสียงโดยทั่วไป

ชื่อผู้ตรวจวัด/บริษัท : นายอนุพงศ์ ศขสงคราม (ว-๒๘๖-ค-๐๐๐๖)

ชื่อผู้ตรวจสอบ/ควบคุม : นายธนวัฒน์ สิริเจริญธนพันธุ์

ชื่อบริษัทผู้ตรวจวัดและวิเคราะห์ตัวอย่าง : บริษัท สไมล์ แล็บอราทอรี จำกัด

ชื่อผู้วิเคราะห์ : นายอนุพงศ์ ศขสงคราม

เบอร์โทรศัพท์ : 02-227-0265

ตารางที่ 3-8 (ต่อ) ผลการติดตามตรวจสอบระดับเสียงโดยทั่วไป สำนักสงฆ์นาคันทองคำ (N1)

ระหว่างวันที่ 3-10 มิถุนายน พ.ศ. 2567

โครงการ : นิคมอุตสาหกรรมเอเพ็กซ์กรีน อินดัสเทรียล เอสเตท

ของบริษัท : เอเพ็กซ์ พาร์ค จำกัด

จัดทำรายงานโดย : บริษัท สมาร์ท กรีน คอนซัลแตนท์ จำกัด

ช่วงเวลาตรวจวัด : ระหว่างวันที่ 3-10 มิถุนายน พ.ศ. 2567

ตำแหน่งพิกัดของสถานีตรวจวัด : 47P 0757016E, 1503402N

ผู้ควบคุมสถานีตรวจวัด (Site Operator) : นายอนุพงศ์ ศขสงคราม

รุ่นของอุปกรณ์ตรวจวัด (SLM Model และ Serial No.) : SCARLET TECH Model ST-11D Serial Number 820891

รุ่นของอุปกรณ์สอบเทียบ (Calibrator Model และ Serial No.) : Quest Technologies, Model QC-20 S/N QF4090085

ระดับเสียงอ้างอิงในการสอบเทียบ (Calibration Ref dB (A)) : 90.0

ค่าที่อ่านได้จากเครื่องวัดเสียง Sound Level Meter (SLM Reading dB (A) และ SLM Adjust dB (A)) : 112.8

วันที่ตรวจรับรอง (Certified Date) : วันที่ 31 มกราคม พ.ศ. 2567 วันหมดอายุการสอบเทียบ (Expire Date) : วันที่ 29 มกราคม พ.ศ. 2568

เวลาตรวจวัด	ผลการตรวจวัดระดับเสียง (หน่วย : dB(A)) ระหว่างวันที่ 8-9 มิถุนายน พ.ศ. 2567		
	Leq	Lmax	L ₉₀
15.00-16.00	52.9	54.4	52.3
16.00-17.00	52.9	54.5	52.2
17.00-18.00	52.7	56.7	50.4
18.00-19.00	53.1	54.4	52.5
19.00-20.00	53.5	59.7	52.9
20.00-21.00	53.6	58.4	53.0
21.00-22.00	54.3	64.6	52.8
22.00-23.00	53.7	60.8	51.8
23.00-00.00	53.5	54.6	52.8
00.00-01.00	53.1	54.8	50.3
01.00-02.00	53.0	54.8	50.3
02.00-03.00	50.7	54.5	49.7
03.00-04.00	53.1	54.7	49.7
04.00-05.00	53.9	55.0	53.3
05.00-06.00	54.2	55.4	53.6
06.00-07.00	54.2	55.3	53.5
07.00-08.00	54.1	55.6	53.5
08.00-09.00	51.3	54.9	50.0
09.00-10.00	50.3	53.1	49.7
10.00-11.00	50.1	50.8	49.7
11.00-12.00	50.4	51.8	49.9
12.00-13.00	50.3	51.0	49.8
13.00-14.00	50.6	51.3	50.0
14.00-15.00	50.5	52.6	49.9
ระดับเสียงเฉลี่ย 24 ชั่วโมง	52.7	64.6	49.7
ค่ามาตรฐาน ⁽¹⁾	70	115	-

หมายเหตุ : ⁽¹⁾ ประกาศคณะกรรมการสิ่งแวดล้อมแห่งชาติ ฉบับที่ 15 (พ.ศ. 2540) เรื่อง กำหนดมาตรฐานระดับเสียงโดยทั่วไป

ชื่อผู้ตรวจวัด/บริษัท : นายอนุพงศ์ ศขสงคราม (ว-๒๘๖-ค-๐๐๐๖)

ชื่อผู้ตรวจสอบ/ควบคุม : นายธนวัฒน์ สิริเจริญธนพันธุ์

ชื่อบริษัทผู้ตรวจวัดและวิเคราะห์ตัวอย่าง : บริษัท สไมล์ แล็บอราทอรี จำกัด

ชื่อผู้วิเคราะห์ : นายอนุพงศ์ ศขสงคราม

เบอร์โทรศัพท์ : 02-227-0265

ตารางที่ 3-8 (ต่อ) ผลการติดตามตรวจสอบระดับเสียงโดยทั่วไป สำนักสงฆ์นาคันทองคำ (N1)

ระหว่างวันที่ 3-10 มิถุนายน พ.ศ. 2567

โครงการ : นิคมอุตสาหกรรมเอเพ็กซ์กรีน อินดัสเทรียล เอสเตท ของบริษัท : เอเพ็กซ์ พาร์ค จำกัด
 จัดทำรายงานโดย : บริษัท สมาร์ท กรีน คอนซัลแตนท์ จำกัด ช่วงเวลาตรวจวัด : ระหว่างวันที่ 3-10 มิถุนายน พ.ศ. 2567
 ตำแหน่งพิกัดของสถานีตรวจวัด : 47P 0757016E, 1503402N ผู้ควบคุมสถานีตรวจวัด (Site Operator) : นายอนุพงศ์ ศขสงคราม
 รุ่นของอุปกรณ์ตรวจวัด (SLM Model และ Serial No.) : SCARLET TECH Model ST-11D Serial Number 820891
 รุ่นของอุปกรณ์สอบเทียบ (Calibrator Model และ Serial No.) : Quest Technologies, Model QC-20 S/N QF4090085
 ระดับเสียงอ้างอิงในการสอบเทียบ (Calibration Ref dB (A)) : 90.0
 ค่าที่อ่านได้จากเครื่องวัดเสียง Sound Level Meter (SLM Reading dB (A) และ SLM Adjust dB (A)) : 112.8
 วันที่ตรวจรับรอง (Certified Date) : วันที่ 31 มกราคม พ.ศ. 2567 วันหมดอายุการสอบเทียบ (Expire Date) : วันที่ 29 มกราคม พ.ศ. 2568

เวลาตรวจวัด	ผลการตรวจวัดระดับเสียง (หน่วย : dB(A)) ระหว่างวันที่ 9-10 มิถุนายน พ.ศ. 2567		
	Leq	Lmax	L ₉₀
15.00-16.00	50.4	50.9	49.9
16.00-17.00	50.3	53.0	49.8
17.00-18.00	50.2	52.0	49.7
18.00-19.00	51.1	74.8	49.7
19.00-20.00	50.3	51.6	49.7
20.00-21.00	50.2	54.1	49.7
21.00-22.00	50.1	51.5	49.6
22.00-23.00	50.7	52.3	50.1
23.00-00.00	50.2	52.4	49.5
00.00-01.00	50.3	51.6	49.5
01.00-02.00	50.0	51.3	49.2
02.00-03.00	50.4	51.8	49.9
03.00-04.00	50.1	51.7	49.5
04.00-05.00	51.2	63.4	49.7
05.00-06.00	53.3	72.4	41.3
06.00-07.00	54.1	75.3	41.5
07.00-08.00	47.3	58.2	44.2
08.00-09.00	51.2	67.6	45.7
09.00-10.00	51.2	61.4	46.2
10.00-11.00	51.2	65.5	48.6
11.00-12.00	52.2	66.0	49.1
12.00-13.00	51.7	66.9	49.1
13.00-14.00	50.5	65.0	48.9
14.00-15.00	50.1	60.3	48.8
ระดับเสียงเฉลี่ย 24 ชั่วโมง	50.9	75.3	44.7
ค่ามาตรฐาน ⁽¹⁾	70	115	-

หมายเหตุ : ⁽¹⁾ ประกาศคณะกรรมการสิ่งแวดล้อมแห่งชาติ ฉบับที่ 15 (พ.ศ. 2540) เรื่อง กำหนดมาตรฐานระดับเสียงโดยทั่วไป

ชื่อผู้ตรวจวัด/บริษัท : นายอนุพงศ์ ศขสงคราม (ว-๒๘๖-ค-๐๐๐๖) ชื่อผู้ตรวจสอบ/ควบคุม : นายธนวัฒน์ สิริเจริญธนพันธุ์
 ชื่อบริษัทผู้ตรวจวัดและวิเคราะห์ตัวอย่าง : บริษัท สไมล์ แล็บอราทอรี จำกัด
 ชื่อผู้วิเคราะห์ : นายอนุพงศ์ ศขสงคราม เบอร์โทรศัพท์ : 02-227-0265

ตารางที่ 3-9 ผลการติดตามตรวจสอบระดับเสียงโดยทั่วไป บริเวณชุมชน ม.13 บ้านคลองหนึ่ง (N2)

ระหว่างวันที่ 3-10 มิถุนายน พ.ศ. 2567

โครงการ : นิคมอุตสาหกรรมเอเพ็กซ์กรีน อินดัสเทรียล เอสเตท

ของบริษัท : เอเพ็กซ์ ปาร์ค จำกัด

จัดทำรายงานโดย : บริษัท สมาร์ท กรีน คอนซัลแตนท์ จำกัด

ช่วงเวลาตรวจวัด : ระหว่างวันที่ 3-10 มิถุนายน พ.ศ. 2567

ตำแหน่งพิกัดของสถานีตรวจวัด : 47P 0754592E, 1500239N

ผู้ควบคุมสถานีตรวจวัด (Site Operator) : นายอนุพงศ์ ศขสงคราม

รุ่นของอุปกรณ์ตรวจวัด (SLM Model และ Serial No.) : SCARLET TECH Model ST-11D Serial Number 820892

รุ่นของอุปกรณ์สอบเทียบ (Calibrator Model และ Serial No.) : Quest Technologies, Model QC-20 S/N QF4090085

ระดับเสียงอ้างอิงในการสอบเทียบ (Calibration Ref dB (A)) : 90.0

ค่าที่อ่านได้จากเครื่องวัดเสียง Sound Level Meter (SLM Reading dB (A) และ SLM Adjust dB (A)) : 112.8

วันที่ตรวจรับรอง (Certified Date) : วันที่ 31 มกราคม พ.ศ. 2567 วันหมดอายุการสอบเทียบ (Expire Date) : วันที่ 29 มกราคม พ.ศ. 2568

เวลาตรวจวัด	ผลการตรวจวัดระดับเสียง (หน่วย : dB(A) ระหว่างวันที่ 3-4 มิถุนายน พ.ศ. 2567		
	Leq	Lmax	L ₉₀
16.00-17.00	48.5	71.1	43.6
17.00-18.00	45.4	53.4	43.5
18.00-19.00	47.7	59.6	43.3
19.00-20.00	48.1	69.2	43.2
20.00-21.00	44.8	54.0	43.0
21.00-22.00	45.2	57.9	43.3
22.00-23.00	45.3	66.2	42.9
23.00-00.00	45.5	59.8	42.7
00.00-01.00	45.4	55.9	43.1
01.00-02.00	46.3	67.0	43.2
02.00-03.00	52.9	70.6	43.5
03.00-04.00	48.8	66.3	43.0
04.00-05.00	45.5	61.3	42.8
05.00-06.00	44.6	53.3	42.9
06.00-07.00	46.7	60.0	43.6
07.00-08.00	49.8	67.1	43.4
08.00-09.00	49.1	67.0	43.0
09.00-10.00	46.0	63.0	42.7
10.00-11.00	45.8	61.6	43.6
11.00-12.00	49.0	61.2	43.3
12.00-13.00	45.6	71.6	42.9
13.00-14.00	47.3	54.6	44.0
14.00-15.00	62.3	88.8	43.2
15.00-16.00	43.7	52.5	40.8
ระดับเสียงเฉลี่ย 24 ชั่วโมง	50.9	88.8	42.7
ค่ามาตรฐาน ⁽¹⁾	70	115	-

หมายเหตุ : ⁽¹⁾ ประกาศคณะกรรมการการสิ่งแวดล้อมแห่งชาติ ฉบับที่ 15 (พ.ศ. 2540) เรื่อง กำหนดมาตรฐานระดับเสียงโดยทั่วไป

ชื่อผู้ตรวจวัด/บริษัท : นายอนุพงศ์ ศขสงคราม (ว-๒๘๖-ค-๐๐๐๖)

ชื่อผู้ตรวจสอบ/ควบคุม : นายธนวัฒน์ สิริเจริญธนพันธุ์

ชื่อบริษัทผู้ตรวจวัดและวิเคราะห์ตัวอย่าง : บริษัท สไมล์ แล็บอราทอรี จำกัด

ชื่อผู้วิเคราะห์ : นายอนุพงศ์ ศขสงคราม

เบอร์โทรศัพท์ : 02-227-0265

ตารางที่ 3-9 (ต่อ) ผลการติดตามตรวจสอบระดับเสียงโดยทั่วไป บริเวณชุมชน ม.13 บ้านคลองหนึ่ง (N2)

ระหว่างวันที่ 3-10 มิถุนายน พ.ศ. 2567

โครงการ : นิคมอุตสาหกรรมเอเพ็กซ์กรีน อินดัสเตรียล เอสเตท

ของบริษัท : เอเพ็กซ์ พาร์ค จำกัด

จัดทำรายงานโดย : บริษัท สมาร์ท กรีน คอนซัลแตนท์ จำกัด

ช่วงเวลาตรวจวัด : ระหว่างวันที่ 3-10 มิถุนายน พ.ศ. 2567

ตำแหน่งพิกัดของสถานีตรวจวัด : 47P 0754592E, 1500239N

ผู้ควบคุมสถานีตรวจวัด (Site Operator) : นายอนุพงศ์ ศขสงคราม

รุ่นของอุปกรณ์ตรวจวัด (SLM Model และ Serial No.) : SCARLET TECH Model ST-11D Serial Number 820892

รุ่นของอุปกรณ์สอบเทียบ (Calibrator Model และ Serial No.) : Quest Technologies, Model QC-20 S/N QF4090085

ระดับเสียงอ้างอิงในการสอบเทียบ (Calibration Ref dB (A)) : 90.0

ค่าที่อ่านได้จากเครื่องวัดเสียง Sound Level Meter (SLM Reading dB (A) และ SLM Adjust dB (A)) : 112.8

วันที่ตรวจรับรอง (Certified Date) : วันที่ 31 มกราคม พ.ศ. 2567 วันหมดอายุการสอบเทียบ (Expire Date) : วันที่ 29 มกราคม พ.ศ. 2568

เวลาตรวจวัด	ผลการตรวจวัดระดับเสียง (หน่วย : dB(A)) ระหว่างวันที่ 4-5 มิถุนายน พ.ศ. 2567		
	Leq	Lmax	L ₉₀
16.00-17.00	47.7	63.1	41.9
17.00-18.00	47.1	56.9	41.9
18.00-19.00	47.1	58.6	41.5
19.00-20.00	45.3	55.0	41.9
20.00-21.00	47.4	63.2	42.5
21.00-22.00	44.8	51.1	41.7
22.00-23.00	46.7	57.5	42.6
23.00-00.00	45.7	56.3	42.3
00.00-01.00	48.9	61.4	42.2
01.00-02.00	49.5	61.7	43.2
02.00-03.00	57.1	63.8	46.2
03.00-04.00	58.8	64.7	51.0
04.00-05.00	59.5	65.5	50.2
05.00-06.00	60.1	65.9	48.1
06.00-07.00	59.9	65.8	49.3
07.00-08.00	60.2	69.2	44.7
08.00-09.00	60.4	69.7	45.8
09.00-10.00	62.1	69.2	46.4
10.00-11.00	59.6	69.0	46.4
11.00-12.00	60.2	69.6	46.5
12.00-13.00	62.5	69.6	47.1
13.00-14.00	61.0	69.7	45.4
14.00-15.00	54.8	65.6	44.9
15.00-16.00	54.9	65.6	44.7
ระดับเสียงเฉลี่ย 24 ชั่วโมง	57.7	69.7	41.9
ค่ามาตรฐาน ⁽¹⁾	70	115	-

หมายเหตุ : ⁽¹⁾ ประกาศคณะกรรมการสิ่งแวดล้อมแห่งชาติ ฉบับที่ 15 (พ.ศ. 2540) เรื่อง กำหนดมาตรฐานระดับเสียงโดยทั่วไป

ชื่อผู้ตรวจวัด/บริษัท : นายอนุพงศ์ ศขสงคราม (ว-๒๘๖-ค-๐๐๐๖)

ชื่อผู้ตรวจสอบ/ควบคุม : นายธนวัฒน์ สิริเจริญธนพันธุ์

ชื่อบริษัทผู้ตรวจวัดและวิเคราะห์ตัวอย่าง : บริษัท สไมล์ แล็บอราทอรี จำกัด

ชื่อผู้วิเคราะห์ : นายอนุพงศ์ ศขสงคราม

เบอร์โทรศัพท์ : 02-227-0265

ตารางที่ 3-9 (ต่อ) ผลการติดตามตรวจสอบระดับเสียงโดยทั่วไป บริเวณชุมชน ม.13 บ้านคลองหนึ่ง (N2)

ระหว่างวันที่ 3-10 มิถุนายน พ.ศ. 2567

โครงการ : นิคมอุตสาหกรรมเอเพ็กซ์กรีน อินดัสเทรียล เอสเตท

ของบริษัท : เอเพ็กซ์ พาร์ค จำกัด

จัดทำรายงานโดย : บริษัท สมาร์ท กรีน คอนซัลแตนท์ จำกัด

ช่วงเวลาตรวจวัด : ระหว่างวันที่ 3-10 มิถุนายน พ.ศ. 2567

ตำแหน่งพิกัดของสถานีตรวจวัด : 47P 0754592E, 1500239N

ผู้ควบคุมสถานีตรวจวัด (Site Operator) : นายอนุพงศ์ ศขสงคราม

รุ่นของอุปกรณ์ตรวจวัด (SLM Model และ Serial No.) : SCARLET TECH Model ST-11D Serial Number 820892

รุ่นของอุปกรณ์สอบเทียบ (Calibrator Model และ Serial No.) : Quest Technologies, Model QC-20 S/N QF4090085

ระดับเสียงอ้างอิงในการสอบเทียบ (Calibration Ref dB (A)) : 90.0

ค่าที่อ่านได้จากเครื่องวัดเสียง Sound Level Meter (SLM Reading dB (A) และ SLM Adjust dB (A)) : 112.8

วันที่ตรวจรับรอง (Certified Date) : วันที่ 31 มกราคม พ.ศ. 2567 วันหมดอายุการสอบเทียบ (Expire Date) : วันที่ 29 มกราคม พ.ศ. 2568

เวลาตรวจวัด	ผลการตรวจวัดระดับเสียง (หน่วย : dB(A)) ระหว่างวันที่ 5-6 มิถุนายน พ.ศ. 2567		
	Leq	Lmax	L ₉₀
16.00-17.00	55.1	65.6	44.3
17.00-18.00	54.3	65.3	44.0
18.00-19.00	54.4	65.0	44.1
19.00-20.00	54.5	65.3	44.8
20.00-21.00	53.0	64.3	44.9
21.00-22.00	53.3	64.5	44.4
22.00-23.00	51.5	64.1	44.2
23.00-00.00	50.9	64.8	44.2
00.00-01.00	53.4	64.4	44.2
01.00-02.00	53.6	64.1	44.5
02.00-03.00	54.1	64.6	43.9
03.00-04.00	52.3	64.0	43.8
04.00-05.00	54.3	65.0	43.4
05.00-06.00	53.5	64.6	43.7
06.00-07.00	53.2	64.6	44.2
07.00-08.00	51.4	64.5	43.4
08.00-09.00	54.9	64.5	43.6
09.00-10.00	45.9	60.3	43.7
10.00-11.00	53.3	64.1	44.1
11.00-12.00	53.1	64.4	43.3
12.00-13.00	52.2	64.3	43.5
13.00-14.00	51.5	64.3	43.7
14.00-15.00	54.1	64.7	43.8
15.00-16.00	48.5	60.2	44.0
ระดับเสียงเฉลี่ย 24 ชั่วโมง	53.1	65.6	43.4
ค่ามาตรฐาน ⁽¹⁾	70	115	-

หมายเหตุ : ⁽¹⁾ ประกาศคณะกรรมการสิ่งแวดล้อมแห่งชาติ ฉบับที่ 15 (พ.ศ. 2540) เรื่อง กำหนดมาตรฐานระดับเสียงโดยทั่วไป

ชื่อผู้ตรวจวัด/บริษัท : นายอนุพงศ์ ศขสงคราม (ว-๒๘๖-ค-๐๐๐๖)

ชื่อผู้ตรวจสอบ/ควบคุม : นายธนวัฒน์ สิริเจริญธนพันธุ์

ชื่อบริษัทผู้ตรวจวัดและวิเคราะห์ตัวอย่าง : บริษัท สไมล์ แล็บอราทอรี จำกัด

ชื่อผู้วิเคราะห์ : นายอนุพงศ์ ศขสงคราม

เบอร์โทรศัพท์ : 02-227-0265

ตารางที่ 3-9 (ต่อ) ผลการติดตามตรวจสอบระดับเสียงโดยทั่วไป บริเวณชุมชน ม.13 บ้านคลองหนึ่ง (N2)

ระหว่างวันที่ 3-10 มิถุนายน พ.ศ. 2567

โครงการ : นิคมอุตสาหกรรมเอเพ็กซ์กรีน อินดัสเตรียล เอสเตท

ของบริษัท : เอเพ็กซ์ พาร์ค จำกัด

จัดทำรายงานโดย : บริษัท สมาร์ท กรีน คอนซัลแตนท์ จำกัด

ช่วงเวลาตรวจวัด : ระหว่างวันที่ 3-10 มิถุนายน พ.ศ. 2567

ตำแหน่งพิกัดของสถานีตรวจวัด : 47P 0754592E, 1500239N

ผู้ควบคุมสถานีตรวจวัด (Site Operator) : นายอนุพงศ์ ศขสงคราม

รุ่นของอุปกรณ์ตรวจวัด (SLM Model และ Serial No.) : SCARLET TECH Model ST-11D Serial Number 820892

รุ่นของอุปกรณ์สอบเทียบ (Calibrator Model และ Serial No.) : Quest Technologies, Model QC-20 S/N QF4090085

ระดับเสียงอ้างอิงในการสอบเทียบ (Calibration Ref dB (A)) : 90.0

ค่าที่อ่านได้จากเครื่องวัดเสียง Sound Level Meter (SLM Reading dB (A) และ SLM Adjust dB (A)) : 112.8

วันที่ตรวจรับรอง (Certified Date) : วันที่ 31 มกราคม พ.ศ. 2567 วันหมดอายุการสอบเทียบ (Expire Date) : วันที่ 29 มกราคม พ.ศ. 2568

เวลาตรวจวัด	ผลการตรวจวัดระดับเสียง (หน่วย : dB(A)) ระหว่างวันที่ 6-7 มิถุนายน พ.ศ. 2567		
	Leq	Lmax	L ₉₀
16.00-17.00	49.6	63.5	43.8
17.00-18.00	49.1	60.0	43.6
18.00-19.00	46.6	58.0	43.2
19.00-20.00	47.0	57.2	43.1
20.00-21.00	47.5	57.3	43.4
21.00-22.00	46.8	57.1	43.2
22.00-23.00	46.9	56.5	43.5
23.00-00.00	50.0	60.5	43.8
00.00-01.00	47.7	60.3	43.6
01.00-02.00	48.5	59.0	43.6
02.00-03.00	50.4	58.8	44.4
03.00-04.00	47.4	58.8	43.6
04.00-05.00	48.9	58.9	43.4
05.00-06.00	47.6	60.6	43.2
06.00-07.00	50.0	59.7	43.1
07.00-08.00	48.7	59.7	43.5
08.00-09.00	47.4	58.0	42.9
09.00-10.00	50.2	60.3	43.2
10.00-11.00	48.0	60.3	43.1
11.00-12.00	48.4	58.1	42.8
12.00-13.00	48.0	60.0	42.6
13.00-14.00	48.7	60.6	42.4
14.00-15.00	50.6	61.0	42.2
15.00-16.00	49.1	60.7	42.9
ระดับเสียงเฉลี่ย 24 ชั่วโมง	48.6	63.5	42.7
ค่ามาตรฐาน ⁽¹⁾	70	115	-

หมายเหตุ : ⁽¹⁾ ประกาศคณะกรรมการสิ่งแวดล้อมแห่งชาติ ฉบับที่ 15 (พ.ศ. 2540) เรื่อง กำหนดมาตรฐานระดับเสียงโดยทั่วไป

ชื่อผู้ตรวจวัด/บริษัท : นายอนุพงศ์ ศขสงคราม (ว-๒๘๖-ค-๐๐๐๖)

ชื่อผู้ตรวจสอบ/ควบคุม : นายธนวัฒน์ สิริเจริญธนพันธุ์

ชื่อบริษัทผู้ตรวจวัดและวิเคราะห์ตัวอย่าง : บริษัท สไมล์ แล็บอราทอรี จำกัด

ชื่อผู้วิเคราะห์ : นายอนุพงศ์ ศขสงคราม

เบอร์โทรศัพท์ : 02-227-0265

ตารางที่ 3-9 (ต่อ) ผลการติดตามตรวจสอบระดับเสียงโดยทั่วไป บริเวณชุมชน ม.13 บ้านคลองหนึ่ง (N2)

ระหว่างวันที่ 3-10 มิถุนายน พ.ศ. 2567

โครงการ : นิคมอุตสาหกรรมเอเพ็กซ์กรีน อินดัสเทรียล เอสเตท ของบริษัท : เอเพ็กซ์ พาร์ค จำกัด
 จัดทำรายงานโดย : บริษัท สมาร์ท กรีน คอนซัลแตนท์ จำกัด ช่วงเวลาตรวจวัด : ระหว่างวันที่ 3-10 มิถุนายน พ.ศ. 2567
 ตำแหน่งพิกัดของสถานีตรวจวัด : 47P 0754592E, 1500239N ผู้ควบคุมสถานีตรวจวัด (Site Operator) : นายอนุพงศ์ ศษสงคราม
 รุ่นของอุปกรณ์ตรวจวัด (SLM Model และ Serial No.) : SCARLET TECH Model ST-11D Serial Number 820892
 รุ่นของอุปกรณ์สอบเทียบ (Calibrator Model และ Serial No.) : Quest Technologies, Model QC-20 S/N QF4090085
 ระดับเสียงอ้างอิงในการสอบเทียบ (Calibration Ref dB (A)) : 90.0
 ค่าที่อ่านได้จากเครื่องวัดเสียง Sound Level Meter (SLM Reading dB (A) และ SLM Adjust dB (A)) : 112.8
 วันที่ตรวจรับรอง (Certified Date) : วันที่ 31 มกราคม พ.ศ. 2567 วันหมดอายุการสอบเทียบ (Expire Date) : วันที่ 29 มกราคม พ.ศ. 2568

เวลาตรวจวัด	ผลการตรวจวัดระดับเสียง (หน่วย : dB(A)) ระหว่างวันที่ 7-8 มิถุนายน พ.ศ. 2567		
	Leq	Lmax	L ₉₀
16.00-17.00	66.5	98.7	43.0
17.00-18.00	49.4	60.5	42.5
18.00-19.00	49.0	60.5	43.0
19.00-20.00	48.8	60.7	43.1
20.00-21.00	47.8	59.3	43.1
21.00-22.00	46.3	58.8	43.0
22.00-23.00	49.2	60.7	43.0
23.00-00.00	47.1	59.4	42.7
00.00-01.00	46.2	59.1	42.7
01.00-02.00	44.1	69.0	42.4
02.00-03.00	46.8	58.3	42.9
03.00-04.00	44.2	50.6	42.9
04.00-05.00	45.6	58.1	43.0
05.00-06.00	45.4	57.9	42.8
06.00-07.00	47.6	58.9	43.0
07.00-08.00	44.8	55.3	42.4
08.00-09.00	43.1	51.5	41.9
09.00-10.00	44.6	57.4	42.1
10.00-11.00	42.5	48.1	41.7
11.00-12.00	43.3	48.1	42.5
12.00-13.00	43.4	57.0	41.9
13.00-14.00	43.5	56.1	41.9
14.00-15.00	46.2	58.3	41.7
15.00-16.00	44.6	58.8	42.0
ระดับเสียงเฉลี่ย 24 ชั่วโมง	53.6	98.7	41.9
ค่ามาตรฐาน ⁽¹⁾	70	115	-

หมายเหตุ : ⁽¹⁾ ประกาศคณะกรรมการสิ่งแวดล้อมแห่งชาติ ฉบับที่ 15 (พ.ศ. 2540) เรื่อง กำหนดมาตรฐานระดับเสียงโดยทั่วไป

ชื่อผู้ตรวจวัด/บริษัท : นายอนุพงศ์ ศษสงคราม (ว-๒๘๖-ค-๐๐๐๖) ชื่อผู้ตรวจสอบ/ควบคุม : นายธนวัฒน์ สิริเจริญธนพันธุ์
 ชื่อบริษัทผู้ตรวจวัดและวิเคราะห์ตัวอย่าง : บริษัท สไมล์ แล็บอราทอรี จำกัด
 ชื่อผู้วิเคราะห์ : นายอนุพงศ์ ศษสงคราม เบอร์โทรศัพท์ : 02-227-0265

ตารางที่ 3-9 (ต่อ) ผลการติดตามตรวจสอบระดับเสียงโดยทั่วไป บริเวณชุมชน ม.13 บ้านคลองหนึ่ง (N2)

ระหว่างวันที่ 3-10 มิถุนายน พ.ศ. 2567

โครงการ : นิคมอุตสาหกรรมเอเพ็กซ์กรีน อินดัสเตรียล เอสเตท

ของบริษัท : เอเพ็กซ์ พาร์ค จำกัด

จัดทำรายงานโดย : บริษัท สมาร์ท กรีน คอนซัลแตนท์ จำกัด

ช่วงเวลาตรวจวัด : ระหว่างวันที่ 3-10 มิถุนายน พ.ศ. 2567

ตำแหน่งพิกัดของสถานีตรวจวัด : 47P 0754592E, 1500239N

ผู้ควบคุมสถานีตรวจวัด (Site Operator) : นายอนุพงศ์ ศขสงคราม

รุ่นของอุปกรณ์ตรวจวัด (SLM Model และ Serial No.) : SCARLET TECH Model ST-11D Serial Number 820892

รุ่นของอุปกรณ์สอบเทียบ (Calibrator Model และ Serial No.) : Quest Technologies, Model QC-20 S/N QF4090085

ระดับเสียงอ้างอิงในการสอบเทียบ (Calibration Ref dB (A)) : 90.0

ค่าที่อ่านได้จากเครื่องวัดเสียง Sound Level Meter (SLM Reading dB (A) และ SLM Adjust dB (A)) : 112.8

วันที่ตรวจรับรอง (Certified Date) : วันที่ 31 มกราคม พ.ศ. 2567 วันหมดอายุการสอบเทียบ (Expire Date) : วันที่ 29 มกราคม พ.ศ. 2568

เวลาตรวจวัด	ผลการตรวจวัดระดับเสียง (หน่วย : dB(A) ระหว่างวันที่ 8-9 มิถุนายน พ.ศ. 2567		
	Leq	Lmax	L90
16.00-17.00	45.5	58.6	41.7
17.00-18.00	43.2	48.6	42.4
18.00-19.00	43.6	53.0	41.9
19.00-20.00	44.6	57.9	41.4
20.00-21.00	47.1	58.6	42.3
21.00-22.00	45.8	58.3	42.8
22.00-23.00	44.0	58.1	41.5
23.00-00.00	44.1	58.5	41.2
00.00-01.00	46.8	58.9	41.5
01.00-02.00	45.5	59.0	41.7
02.00-03.00	45.7	59.2	41.7
03.00-04.00	44.3	58.5	41.3
04.00-05.00	46.1	59.8	41.1
05.00-06.00	46.5	60.5	41.3
06.00-07.00	46.9	60.6	41.3
07.00-08.00	46.4	60.4	41.9
08.00-09.00	46.8	60.2	41.6
09.00-10.00	43.4	50.3	42.0
10.00-11.00	42.3	49.2	41.4
11.00-12.00	46.4	60.0	41.3
12.00-13.00	47.4	60.9	40.2
13.00-14.00	46.3	61.6	41.4
14.00-15.00	45.1	60.3	41.5
15.00-16.00	45.9	60.1	41.8
ระดับเสียงเฉลี่ย 24 ชั่วโมง	45.6	61.6	41.2
ค่ามาตรฐาน ⁽¹⁾	70	115	-

หมายเหตุ : ⁽¹⁾ ประกาศคณะกรรมการสิ่งแวดล้อมแห่งชาติ ฉบับที่ 15 (พ.ศ. 2540) เรื่อง กำหนดมาตรฐานระดับเสียงโดยทั่วไป

ชื่อผู้ตรวจวัด/บริษัท : นายอนุพงศ์ ศขสงคราม (ว-๒๘๖-ค-๐๐๐๖)

ชื่อผู้ตรวจสอบ/ควบคุม : นายธนวัฒน์ สิริเจริญธนพันธุ์

ชื่อบริษัทผู้ตรวจวัดและวิเคราะห์ตัวอย่าง : บริษัท สไมล์ แล็บอราทอรี จำกัด

ชื่อผู้วิเคราะห์ : นายอนุพงศ์ ศขสงคราม

เบอร์โทรศัพท์ : 02-227-0265

ตารางที่ 3-9 (ต่อ) ผลการติดตามตรวจสอบระดับเสียงโดยทั่วไป บริเวณชุมชน ม.13 บ้านคลองหนึ่ง (N2)

ระหว่างวันที่ 3-10 มิถุนายน พ.ศ. 2567

โครงการ : นิคมอุตสาหกรรมเอเพ็กซ์กรีน อินดัสเทรียล เอสเตท

ของบริษัท : เอเพ็กซ์ พาร์ค จำกัด

จัดทำรายงานโดย : บริษัท สมาร์ท กรีน คอนซัลแตนท์ จำกัด

ช่วงเวลาตรวจวัด : ระหว่างวันที่ 3-10 มิถุนายน พ.ศ. 2567

ตำแหน่งพิกัดของสถานีตรวจวัด : 47P 0754592E, 1500239N

ผู้ควบคุมสถานีตรวจวัด (Site Operator) : นายอนุพงศ์ ศขสงคราม

รุ่นของอุปกรณ์ตรวจวัด (SLM Model และ Serial No.) : SCARLET TECH Model ST-11D Serial Number 820892

รุ่นของอุปกรณ์สอบเทียบ (Calibrator Model และ Serial No.) : Quest Technologies, Model QC-20 S/N QF4090085

ระดับเสียงอ้างอิงในการสอบเทียบ (Calibration Ref dB (A)) : 90.0

ค่าที่อ่านได้จากเครื่องวัดเสียง Sound Level Meter (SLM Reading dB (A) และ SLM Adjust dB (A)) : 112.8

วันที่ตรวจรับรอง (Certified Date) : วันที่ 31 มกราคม พ.ศ. 2567 วันหมดอายุการสอบเทียบ (Expire Date) : วันที่ 29 มกราคม พ.ศ. 2568

เวลาตรวจวัด	ผลการตรวจวัดระดับเสียง (หน่วย : dB(A)) ระหว่างวันที่ 9-10 มิถุนายน พ.ศ. 2567		
	Leq	Lmax	L90
16.00-17.00	45.9	60.0	42.0
17.00-18.00	47.6	61.0	41.9
18.00-19.00	48.6	67.5	41.7
19.00-20.00	42.9	51.4	42.0
20.00-21.00	42.7	49.3	41.7
21.00-22.00	44.3	57.0	41.3
22.00-23.00	44.4	60.9	41.2
23.00-00.00	46.4	62.1	41.2
00.00-01.00	43.2	54.1	40.8
01.00-02.00	43.5	54.5	40.4
02.00-03.00	43.2	50.2	40.6
03.00-04.00	45.4	58.4	41.2
04.00-05.00	44.6	56.3	41.4
05.00-06.00	49.6	57.3	42.2
06.00-07.00	50.0	62.4	41.7
07.00-08.00	55.8	65.8	50.4
08.00-09.00	56.3	65.8	51.8
09.00-10.00	51.0	60.0	44.6
10.00-11.00	50.8	64.4	44.5
11.00-12.00	55.4	80.7	43.7
12.00-13.00	57.7	85.0	43.6
13.00-14.00	49.7	59.1	42.9
14.00-15.00	48.5	66.1	42.1
15.00-16.00	45.3	56.6	42.1
ระดับเสียงเฉลี่ย 24 ชั่วโมง	50.7	85.0	40.9
ค่ามาตรฐาน ⁽¹⁾	70	115	-

หมายเหตุ : ⁽¹⁾ ประกาศคณะกรรมการสิ่งแวดล้อมแห่งชาติ ฉบับที่ 15 (พ.ศ. 2540) เรื่อง กำหนดมาตรฐานระดับเสียงโดยทั่วไป

ชื่อผู้ตรวจวัด/บริษัท : นายอนุพงศ์ ศขสงคราม (ว-๒๘๖-ค-๐๐๐๖)

ชื่อผู้ตรวจสอบ/ควบคุม : นายธนวัฒน์ สิริเจริญธนพันธุ์

ชื่อบริษัทผู้ตรวจวัดและวิเคราะห์ตัวอย่าง : บริษัท สไมล์ แล็บอราทอรี จำกัด

ชื่อผู้วิเคราะห์ : นายอนุพงศ์ ศขสงคราม

เบอร์โทรศัพท์ : 02-227-0265

ตารางที่ 3-10 ผลการติดตามตรวจสอบระดับเสียงโดยทั่วไป บริเวณชุมชน ม.12 บ้านคลองสอง จุดที่ 1 (N3)

ระหว่างวันที่ 3-10 มิถุนายน พ.ศ. 2567

โครงการ : นิคมอุตสาหกรรมเอเพ็กซ์กรีน อินดัสเทรียล เอสเตท

ของบริษัท : เอเพ็กซ์ ปาร์ค จำกัด

จัดทำรายงานโดย : บริษัท สมาร์ท กรีน คอนซัลแตนท์ จำกัด

ช่วงเวลาตรวจวัด : ระหว่างวันที่ 3-10 มิถุนายน พ.ศ. 2567

ตำแหน่งพิกัดของสถานีตรวจวัด : 47P 0754479E, 1501776N

ผู้ควบคุมสถานีตรวจวัด (Site Operator) : นายอนุพงศ์ ศขสงคราม

รุ่นของอุปกรณ์ตรวจวัด (SLM Model และ Serial No.) : SCARLET TECH Model ST-11D Serial Number 820893

รุ่นของอุปกรณ์สอบเทียบ (Calibrator Model และ Serial No.) : Quest Technologies, Model QC-20 S/N QF4090085

ระดับเสียงอ้างอิงในการสอบเทียบ (Calibration Ref dB (A)) : 90.0

ค่าที่อ่านได้จากเครื่องวัดเสียง Sound Level Meter (SLM Reading dB (A) และ SLM Adjust dB (A)) : 112.8

วันที่ตรวจรับรอง (Certified Date) : วันที่ 31 มกราคม พ.ศ. 2567 วันหมดอายุการสอบเทียบ (Expire Date) : วันที่ 29 มกราคม พ.ศ. 2568

เวลาตรวจวัด	ผลการตรวจวัดระดับเสียง (หน่วย : dB(A)) ระหว่างวันที่ 3-4 มิถุนายน พ.ศ. 2567		
	Leq	Lmax	L90
14.00-15.00	54.3	80.1	49.1
15.00-16.00	56.1	81.1	48.0
16.00-17.00	53.0	77.1	47.4
17.00-18.00	51.1	63.8	47.4
18.00-19.00	53.6	66.5	48.4
19.00-20.00	61.4	83.0	50.3
20.00-21.00	58.3	78.4	49.4
21.00-22.00	57.8	74.3	49.4
22.00-23.00	60.4	78.2	49.7
23.00-00.00	56.7	76.6	47.5
00.00-01.00	58.5	76.7	49.0
01.00-02.00	59.1	79.1	49.3
02.00-03.00	60.5	79.9	49.0
03.00-04.00	59.0	73.3	49.2
04.00-05.00	57.5	72.7	49.5
05.00-06.00	58.0	75.3	49.3
06.00-07.00	60.4	79.9	48.1
07.00-08.00	59.8	81.0	48.2
08.00-09.00	62.2	78.4	48.8
09.00-10.00	57.0	74.3	50.5
10.00-11.00	60.5	82.2	49.8
11.00-12.00	59.7	77.5	48.5
12.00-13.00	58.2	76.2	49.5
13.00-14.00	58.1	74.1	50.6
ระดับเสียงเฉลี่ย 24 ชั่วโมง	58.7	83.0	47.7
ค่ามาตรฐาน ⁽¹⁾	70	115	-

หมายเหตุ : ⁽¹⁾ ประกาศคณะกรรมการสิ่งแวดล้อมแห่งชาติ ฉบับที่ 15 (พ.ศ. 2540) เรื่อง กำหนดมาตรฐานระดับเสียงโดยทั่วไป

ชื่อผู้ตรวจวัด/บริษัท : นายอนุพงศ์ ศขสงคราม (ว-๒๘๖-ค-๐๐๐๖)

ชื่อผู้ตรวจสอบ/ควบคุม : นายธนวัฒน์ สิริเจริญธนพันธุ์

ชื่อบริษัทผู้ตรวจวัดและวิเคราะห์ตัวอย่าง : บริษัท สไมล์ แล็บอราทอรี จำกัด

ชื่อผู้วิเคราะห์ : นายอนุพงศ์ ศขสงคราม

เบอร์โทรศัพท์ : 02-227-0265

ตารางที่ 3-10 (ต่อ) ผลการติดตามตรวจสอบระดับเสียงโดยทั่วไป บริเวณชุมชน ม.12 บ้านคลองสอง จุดที่ 1 (N3)

ระหว่างวันที่ 3-10 มิถุนายน พ.ศ. 2567

โครงการ : นิคมอุตสาหกรรมเอเพ็กซ์กรีน อินดัสเทรียล เอสเตท

ของบริษัท : เอเพ็กซ์ ปาร์ค จำกัด

จัดทำรายงานโดย : บริษัท สมาร์ท กรีน คอนซัลแตนท์ จำกัด

ช่วงเวลาตรวจวัด : ระหว่างวันที่ 3-10 มิถุนายน พ.ศ. 2567

ตำแหน่งพิกัดของสถานีตรวจวัด : 47P 0754479E, 1501776N

ผู้ควบคุมสถานีตรวจวัด (Site Operator) : นายอนุพงศ์ ศขสงคราม

รุ่นของอุปกรณ์ตรวจวัด (SLM Model และ Serial No.) : SCARLET TECH Model ST-11D Serial Number 820893

รุ่นของอุปกรณ์สอบเทียบ (Calibrator Model และ Serial No.) : Quest Technologies, Model QC-20 S/N QF4090085

ระดับเสียงอ้างอิงในการสอบเทียบ (Calibration Ref dB (A)) : 90.0

ค่าที่อ่านได้จากเครื่องวัดเสียง Sound Level Meter (SLM Reading dB (A) และ SLM Adjust dB (A)) : 112.8

วันที่ตรวจรับรอง (Certified Date) : วันที่ 31 มกราคม พ.ศ. 2567 วันหมดอายุการสอบเทียบ (Expire Date) : วันที่ 29 มกราคม พ.ศ. 2568

เวลาตรวจวัด	ผลการตรวจวัดระดับเสียง (หน่วย : dB(A) ระหว่างวันที่ 4-5 มิถุนายน พ.ศ. 2567		
	Leq	Lmax	L ₉₀
14.00-15.00	58.5	73.6	49.4
15.00-16.00	64.4	80.7	49.5
16.00-17.00	66.1	74.5	64.0
17.00-18.00	61.9	72.2	48.9
18.00-19.00	54.6	73.7	47.7
19.00-20.00	55.9	73.8	47.4
20.00-21.00	57.3	73.5	48.0
21.00-22.00	55.3	71.2	47.9
22.00-23.00	55.2	72.3	47.7
23.00-00.00	55.8	73.8	48.0
00.00-01.00	56.4	75.4	48.1
01.00-02.00	59.5	77.4	47.6
02.00-03.00	56.5	80.4	47.9
03.00-04.00	57.9	76.3	48.3
04.00-05.00	58.8	76.4	48.9
05.00-06.00	55.7	71.6	48.6
06.00-07.00	53.7	71.7	48.2
07.00-08.00	54.9	79.6	48.0
08.00-09.00	52.8	65.0	48.7
09.00-10.00	53.5	71.8	47.1
10.00-11.00	49.7	58.5	47.2
11.00-12.00	58.5	75.0	49.8
12.00-13.00	55.6	77.9	48.9
13.00-14.00	54.3	78.5	47.2
ระดับเสียงเฉลี่ย 24 ชั่วโมง	58.6	80.7	47.3
ค่ามาตรฐาน ⁽¹⁾	70	115	-

หมายเหตุ : ⁽¹⁾ ประกาศคณะกรรมการการสิ่งแวดล้อมแห่งชาติ ฉบับที่ 15 (พ.ศ. 2540) เรื่อง กำหนดมาตรฐานระดับเสียงโดยทั่วไป

ชื่อผู้ตรวจวัด/บริษัท : นายอนุพงศ์ ศขสงคราม (ว-๒๘๖-ค-๐๐๐๖)

ชื่อผู้ตรวจสอบ/ควบคุม : นายธนวัฒน์ สิริเจริญธนพันธุ์

ชื่อบริษัทผู้ตรวจวัดและวิเคราะห์ตัวอย่าง : บริษัท สไมล์ แล็บอราทอรี จำกัด

ชื่อผู้วิเคราะห์ : นายอนุพงศ์ ศขสงคราม

เบอร์โทรศัพท์ : 02-227-0265

ตารางที่ 3-10 (ต่อ) ผลการติดตามตรวจสอบระดับเสียงโดยทั่วไป บริเวณชุมชน ม.12 บ้านคลองสอง จุดที่ 1 (N3)

ระหว่างวันที่ 3-10 มิถุนายน พ.ศ. 2567

โครงการ : นิคมอุตสาหกรรมเอเพ็กซ์กรีน อินดัสเทรียล เอสเตท

ของบริษัท : เอเพ็กซ์ พาร์ค จำกัด

จัดทำรายงานโดย : บริษัท สมาร์ท กรีน คอนซัลแตนท์ จำกัด

ช่วงเวลาตรวจวัด : ระหว่างวันที่ 3-10 มิถุนายน พ.ศ. 2567

ตำแหน่งพิกัดของสถานีตรวจวัด : 47P 0754479E, 1501776N

ผู้ควบคุมสถานีตรวจวัด (Site Operator) : นายอนุพงศ์ ศขสงคราม

รุ่นของอุปกรณ์ตรวจวัด (SLM Model และ Serial No.) : SCARLET TECH Model ST-11D Serial Number 820893

รุ่นของอุปกรณ์สอบเทียบ (Calibrator Model และ Serial No.) : Quest Technologies, Model QC-20 S/N QF4090085

ระดับเสียงอ้างอิงในการสอบเทียบ (Calibration Ref dB (A)) : 90.0

ค่าที่อ่านได้จากเครื่องวัดเสียง Sound Level Meter (SLM Reading dB (A) และ SLM Adjust dB (A)) : 112.8

วันที่ตรวจรับรอง (Certified Date) : วันที่ 31 มกราคม พ.ศ. 2567 วันหมดอายุการสอบเทียบ (Expire Date) : วันที่ 29 มกราคม พ.ศ. 2568

เวลาตรวจวัด	ผลการตรวจวัดระดับเสียง (หน่วย : dB(A) ระหว่างวันที่ 5-6 มิถุนายน พ.ศ. 2567		
	Leq	Lmax	L ₉₀
14.00-15.00	53.0	65.3	47.8
15.00-16.00	64.6	68.0	52.0
16.00-17.00	64.9	77.6	58.3
17.00-18.00	55.9	64.3	51.5
18.00-19.00	58.2	69.4	52.7
19.00-20.00	56.4	69.0	49.0
20.00-21.00	52.2	61.2	47.9
21.00-22.00	54.4	69.2	48.2
22.00-23.00	51.0	61.6	47.4
23.00-00.00	52.6	65.5	49.4
00.00-01.00	49.8	57.0	48.2
01.00-02.00	49.2	54.1	47.6
02.00-03.00	50.9	76.8	47.2
03.00-04.00	48.6	52.5	47.0
04.00-05.00	48.3	53.0	46.1
05.00-06.00	48.0	53.9	45.9
06.00-07.00	49.1	55.6	46.6
07.00-08.00	49.2	61.6	46.2
08.00-09.00	48.4	53.5	46.7
09.00-10.00	48.8	55.0	46.6
10.00-11.00	48.9	53.1	47.0
11.00-12.00	51.9	64.6	49.9
12.00-13.00	51.5	55.8	50.0
13.00-14.00	51.1	60.9	49.4
ระดับเสียงเฉลี่ย 24 ชั่วโมง	56.1	77.6	46.3
ค่ามาตรฐาน ⁽¹⁾	70	115	-

หมายเหตุ : ⁽¹⁾ ประกาศคณะกรรมการสิ่งแวดล้อมแห่งชาติ ฉบับที่ 15 (พ.ศ. 2540) เรื่อง กำหนดมาตรฐานระดับเสียงโดยทั่วไป

ชื่อผู้ตรวจวัด/บริษัท : นายอนุพงศ์ ศขสงคราม (ว-๒๘๖-ค-๐๐๐๖)

ชื่อผู้ตรวจสอบ/ควบคุม : นายธนวัฒน์ สิริเจริญธนพันธุ์

ชื่อบริษัทผู้ตรวจวัดและวิเคราะห์ตัวอย่าง : บริษัท สไมล์ แล็บอราทอรี จำกัด

ชื่อผู้วิเคราะห์ : นายอนุพงศ์ ศขสงคราม

เบอร์โทรศัพท์ : 02-227-0265

ตารางที่ 3-10 (ต่อ) ผลการติดตามตรวจสอบระดับเสียงโดยทั่วไป บริเวณชุมชน ม.12 บ้านคลองสอง จุดที่ 1 (N3)

ระหว่างวันที่ 3-10 มิถุนายน พ.ศ. 2567

โครงการ : นิคมอุตสาหกรรมเอเพ็กซ์กรีน อินดัสเทรียล เอสเตท

ของบริษัท : เอเพ็กซ์ พาร์ค จำกัด

จัดทำรายงานโดย : บริษัท สมาร์ท กรีน คอนซัลแตนท์ จำกัด

ช่วงเวลาตรวจวัด : ระหว่างวันที่ 3-10 มิถุนายน พ.ศ. 2567

ตำแหน่งพิกัดของสถานีตรวจวัด : 47P 0754479E, 1501776N

ผู้ควบคุมสถานีตรวจวัด (Site Operator) : นายอนุพงศ์ ศขสงคราม

รุ่นของอุปกรณ์ตรวจวัด (SLM Model และ Serial No.) : SCARLET TECH Model ST-11D Serial Number 820893

รุ่นของอุปกรณ์สอบเทียบ (Calibrator Model และ Serial No.) : Quest Technologies, Model QC-20 S/N QF4090085

ระดับเสียงอ้างอิงในการสอบเทียบ (Calibration Ref dB (A)) : 90.0

ค่าที่อ่านได้จากเครื่องวัดเสียง Sound Level Meter (SLM Reading dB (A) และ SLM Adjust dB (A)) : 112.8

วันที่ตรวจรับรอง (Certified Date) : วันที่ 31 มกราคม พ.ศ. 2567 วันหมดอายุการสอบเทียบ (Expire Date) : วันที่ 29 มกราคม พ.ศ. 2568

เวลาตรวจวัด	ผลการตรวจวัดระดับเสียง (หน่วย : dB(A) ระหว่างวันที่ 6-7 มิถุนายน พ.ศ. 2567		
	Leq	Lmax	L ₉₀
14.00-15.00	50.9	55.2	49.2
15.00-16.00	51.2	56.5	49.0
16.00-17.00	52.6	61.6	49.3
17.00-18.00	52.6	60.2	49.3
18.00-19.00	51.7	59.9	49.1
19.00-20.00	52.0	64.6	48.6
20.00-21.00	53.2	60.2	49.1
21.00-22.00	50.9	57.6	48.5
22.00-23.00	50.4	60.8	48.1
23.00-00.00	51.0	58.0	48.7
00.00-01.00	49.8	57.0	48.2
01.00-02.00	49.2	54.1	47.6
02.00-03.00	50.9	76.8	47.2
03.00-04.00	48.6	52.5	47.0
04.00-05.00	48.3	53.0	46.1
05.00-06.00	48.0	53.9	45.9
06.00-07.00	49.1	55.6	46.6
07.00-08.00	49.2	61.6	46.2
08.00-09.00	48.4	53.5	46.7
09.00-10.00	48.8	55.0	46.6
10.00-11.00	48.9	53.1	47.0
11.00-12.00	50.3	56.1	47.8
12.00-13.00	51.4	58.6	48.4
13.00-14.00	49.9	55.6	47.2
ระดับเสียงเฉลี่ย 24 ชั่วโมง	50.6	76.8	46.3
ค่ามาตรฐาน ⁽¹⁾	70	115	-

หมายเหตุ : ⁽¹⁾ ประกาศคณะกรรมการสิ่งแวดล้อมแห่งชาติ ฉบับที่ 15 (พ.ศ. 2540) เรื่อง กำหนดมาตรฐานระดับเสียงโดยทั่วไป

ชื่อผู้ตรวจวัด/บริษัท : นายอนุพงศ์ ศขสงคราม (ว-๒๘๖-ค-๐๐๐๖)

ชื่อผู้ตรวจสอบ/ควบคุม : นายธนวัฒน์ สิริเจริญธนพันธุ์

ชื่อบริษัทผู้ตรวจวัดและวิเคราะห์ตัวอย่าง : บริษัท สไมล์ แล็บอราทอรี จำกัด

ชื่อผู้วิเคราะห์ : นายอนุพงศ์ ศขสงคราม

เบอร์โทรศัพท์ : 02-227-0265

ตารางที่ 3-10 (ต่อ) ผลการติดตามตรวจสอบระดับเสียงโดยทั่วไป บริเวณชุมชน ม.12 บ้านคลองสอง จุดที่ 1 (N3)

ระหว่างวันที่ 3-10 มิถุนายน พ.ศ. 2567

โครงการ : นิคมอุตสาหกรรมเอเพ็กซ์กรีน อินดัสเตรียล เอสเตท

ของบริษัท : เอเพ็กซ์ พาร์ค จำกัด

จัดทำรายงานโดย : บริษัท สมาร์ท กรีน คอนซัลแตนท์ จำกัด

ช่วงเวลาตรวจวัด : ระหว่างวันที่ 3-10 มิถุนายน พ.ศ. 2567

ตำแหน่งพิกัดของสถานีตรวจวัด : 47P 0754479E, 1501776N

ผู้ควบคุมสถานีตรวจวัด (Site Operator) : นายอนุพงศ์ ศขสงคราม

รุ่นของอุปกรณ์ตรวจวัด (SLM Model และ Serial No.) : SCARLET TECH Model ST-11D Serial Number 820893

รุ่นของอุปกรณ์สอบเทียบ (Calibrator Model และ Serial No.) : Quest Technologies, Model QC-20 S/N QF4090085

ระดับเสียงอ้างอิงในการสอบเทียบ (Calibration Ref dB (A)) : 90.0

ค่าที่อ่านได้จากเครื่องวัดเสียง Sound Level Meter (SLM Reading dB (A) และ SLM Adjust dB (A)) : 112.8

วันที่ตรวจรับรอง (Certified Date) : วันที่ 31 มกราคม พ.ศ. 2567 วันหมดอายุการสอบเทียบ (Expire Date) : วันที่ 29 มกราคม พ.ศ. 2568

เวลาตรวจวัด	ผลการตรวจวัดระดับเสียง (หน่วย : dB(A) ระหว่างวันที่ 7-8 มิถุนายน พ.ศ. 2567		
	Leq	Lmax	L ₉₀
14.00-15.00	49.1	65.6	46.7
15.00-16.00	48.3	51.8	47.0
16.00-17.00	49.2	53.4	47.5
17.00-18.00	49.3	58.5	46.9
18.00-19.00	48.9	53.3	47.2
19.00-20.00	49.3	57.0	46.9
20.00-21.00	55.5	68.5	48.0
21.00-22.00	51.5	56.1	49.2
22.00-23.00	51.1	57.1	49.5
23.00-00.00	51.1	60.1	49.5
00.00-01.00	50.5	53.5	49.4
01.00-02.00	50.2	54.3	46.8
02.00-03.00	48.2	53.4	46.3
03.00-04.00	48.3	59.3	46.6
04.00-05.00	48.5	58.6	46.5
05.00-06.00	49.1	55.3	46.7
06.00-07.00	49.1	59.1	47.0
07.00-08.00	48.6	53.8	46.5
08.00-09.00	48.4	52.8	46.3
09.00-10.00	48.4	53.3	46.0
10.00-11.00	48.9	56.5	46.8
11.00-12.00	48.7	52.8	46.7
12.00-13.00	48.5	52.3	46.7
13.00-14.00	48.5	52.7	46.5
ระดับเสียงเฉลี่ย 24 ชั่วโมง	49.9	68.5	46.4
ค่ามาตรฐาน ⁽¹⁾	70	115	-

หมายเหตุ : ⁽¹⁾ ประกาศคณะกรรมการการสิ่งแวดล้อมแห่งชาติ ฉบับที่ 15 (พ.ศ. 2540) เรื่อง กำหนดมาตรฐานระดับเสียงโดยทั่วไป

ชื่อผู้ตรวจวัด/บริษัท : นายอนุพงศ์ ศขสงคราม (ว-๒๘๖-ค-๐๐๐๖)

ชื่อผู้ตรวจสอบ/ควบคุม : นายธนวัฒน์ สิริเจริญธนพันธุ์

ชื่อบริษัทผู้ตรวจวัดและวิเคราะห์ตัวอย่าง : บริษัท สไมล์ แล็บอราทอรี จำกัด

ชื่อผู้วิเคราะห์ : นายอนุพงศ์ ศขสงคราม

เบอร์โทรศัพท์ : 02-227-0265

ตารางที่ 3-10 (ต่อ) ผลการติดตามตรวจสอบระดับเสียงโดยทั่วไป บริเวณชุมชน ม.12 บ้านคลองสอง จุดที่ 1 (N3)

ระหว่างวันที่ 3-10 มิถุนายน พ.ศ. 2567

โครงการ : นิคมอุตสาหกรรมเอเพ็กซ์กรีน อินดัสเตรียล เอสเตท ของบริษัท : เอเพ็กซ์ ปาร์ค จำกัด
 จัดทำรายงานโดย : บริษัท สมาร์ท กรีน คอนซัลแตนท์ จำกัด ช่วงเวลาตรวจวัด : ระหว่างวันที่ 3-10 มิถุนายน พ.ศ. 2567
 ตำแหน่งพิกัดของสถานีตรวจวัด : 47P 0754479E, 1501776N ผู้ควบคุมสถานีตรวจวัด (Site Operator) : นายอนุพงศ์ ศขสงคราม
 รุ่นของอุปกรณ์ตรวจวัด (SLM Model และ Serial No.) : SCARLET TECH Model ST-11D Serial Number 820893
 รุ่นของอุปกรณ์สอบเทียบ (Calibrator Model และ Serial No.) : Quest Technologies, Model QC-20 S/N QF4090085
 ระดับเสียงอ้างอิงในการสอบเทียบ (Calibration Ref dB (A)) : 90.0
 ค่าที่อ่านได้จากเครื่องวัดเสียง Sound Level Meter (SLM Reading dB (A) และ SLM Adjust dB (A)) : 112.8
 วันที่ตรวจรับรอง (Certified Date) : วันที่ 31 มกราคม พ.ศ. 2567 วันหมดอายุการสอบเทียบ (Expire Date) : วันที่ 29 มกราคม พ.ศ. 2568

เวลาตรวจวัด	ผลการตรวจวัดระดับเสียง (หน่วย : (dB(A)) ระหว่างวันที่ 8-9 มิถุนายน พ.ศ. 2567		
	Leq	Lmax	L ₉₀
14.00-15.00	48.0	52.0	46.2
15.00-16.00	48.3	53.2	46.7
16.00-17.00	48.5	53.0	46.6
17.00-18.00	48.2	54.2	46.4
18.00-19.00	48.0	56.5	46.0
19.00-20.00	48.7	57.1	47.5
20.00-21.00	48.6	53.7	46.6
21.00-22.00	52.1	61.7	47.2
22.00-23.00	52.1	64.9	47.3
23.00-00.00	50.9	57.0	46.9
00.00-01.00	50.6	60.7	46.4
01.00-02.00	47.8	55.9	46.1
02.00-03.00	48.6	57.4	46.1
03.00-04.00	47.6	57.5	45.4
04.00-05.00	49.8	58.7	46.0
05.00-06.00	49.7	57.2	46.3
06.00-07.00	50.7	61.2	46.1
07.00-08.00	51.4	61.7	46.1
08.00-09.00	47.0	50.2	46.0
09.00-10.00	48.7	55.1	47.3
10.00-11.00	49.6	60.8	47.3
11.00-12.00	49.9	58.1	47.4
12.00-13.00	48.8	57.8	46.5
13.00-14.00	48.3	55.8	47.1
ระดับเสียงเฉลี่ย 24 ชั่วโมง	49.5	64.9	46.0
ค่ามาตรฐาน ⁽¹⁾	70	115	-

หมายเหตุ : ⁽¹⁾ ประกาศคณะกรรมการสิ่งแวดล้อมแห่งชาติ ฉบับที่ 15 (พ.ศ. 2540) เรื่อง กำหนดมาตรฐานระดับเสียงโดยทั่วไป

ชื่อผู้ตรวจวัด/บริษัท : นายอนุพงศ์ ศขสงคราม (ว-๒๘๖-ค-๐๐๐๖) ชื่อผู้ตรวจสอบ/ควบคุม : นายธนวัฒน์ สิริเจริญธนพันธุ์
 ชื่อบริษัทผู้ตรวจวัดและวิเคราะห์ตัวอย่าง : บริษัท สไมล์ แล็บอราทอรี จำกัด
 ชื่อผู้วิเคราะห์ : นายอนุพงศ์ ศขสงคราม เบอร์โทรศัพท์ : 02-227-0265

ตารางที่ 3-10 (ต่อ) ผลการติดตามตรวจสอบระดับเสียงโดยทั่วไป บริเวณชุมชน ม.12 บ้านคลองสอง จุดที่ 1 (N3)

ระหว่างวันที่ 3-10 มิถุนายน พ.ศ. 2567

โครงการ : นิคมอุตสาหกรรมเอเพ็กซ์กรีน อินดัสเตรียล เอสเตท

ของบริษัท : เอเพ็กซ์ พาร์ค จำกัด

จัดทำรายงานโดย : บริษัท สมาร์ท กรีน คอนซัลแตนท์ จำกัด

ช่วงเวลาตรวจวัด : ระหว่างวันที่ 3-10 มิถุนายน พ.ศ. 2567

ตำแหน่งพิกัดของสถานีตรวจวัด : 47P 0754479E, 1501776N

ผู้ควบคุมสถานีตรวจวัด (Site Operator) : นายอนุพงศ์ ศขสงคราม

รุ่นของอุปกรณ์ตรวจวัด (SLM Model และ Serial No.) : SCARLET TECH Model ST-11D Serial Number 820893

รุ่นของอุปกรณ์สอบเทียบ (Calibrator Model และ Serial No.) : Quest Technologies, Model QC-20 S/N QF4090085

ระดับเสียงอ้างอิงในการสอบเทียบ (Calibration Ref dB (A)) : 90.0

ค่าที่อ่านได้จากเครื่องวัดเสียง Sound Level Meter (SLM Reading dB (A) และ SLM Adjust dB (A)) : 112.8

วันที่ตรวจรับรอง (Certified Date) : วันที่ 31 มกราคม พ.ศ. 2567 วันหมดอายุการสอบเทียบ (Expire Date) : วันที่ 29 มกราคม พ.ศ. 2568

เวลาตรวจวัด	ผลการตรวจวัดระดับเสียง (หน่วย : dB(A)) ระหว่างวันที่ 9-10 มิถุนายน พ.ศ. 2567		
	Leq	Lmax	L ₉₀
14.00-15.00	47.4	50.4	46.3
15.00-16.00	47.9	55.6	46.7
16.00-17.00	48.0	50.6	46.8
17.00-18.00	47.3	50.2	46.2
18.00-19.00	47.0	49.9	46.1
19.00-20.00	47.8	57.4	46.3
20.00-21.00	47.5	56.5	46.0
21.00-22.00	47.8	52.9	46.2
22.00-23.00	48.0	54.7	46.4
23.00-00.00	47.6	52.3	46.0
00.00-01.00	48.2	52.7	46.4
01.00-02.00	53.8	72.6	46.4
02.00-03.00	52.4	70.9	46.4
03.00-04.00	48.0	52.5	46.0
04.00-05.00	47.9	51.7	46.3
05.00-06.00	57.1	78.7	46.8
06.00-07.00	47.9	51.5	46.5
07.00-08.00	47.6	52.9	46.0
08.00-09.00	47.7	54.3	45.7
09.00-10.00	48.3	56.7	46.0
10.00-11.00	48.0	60.1	46.0
11.00-12.00	47.0	55.4	45.2
12.00-13.00	60.7	76.8	45.3
13.00-14.00	59.7	79.2	45.2
ระดับเสียงเฉลี่ย 24 ชั่วโมง	52.4	79.2	45.4
ค่ามาตรฐาน ⁽¹⁾	70	115	-

หมายเหตุ : ⁽¹⁾ ประกาศคณะกรรมการสิ่งแวดล้อมแห่งชาติ ฉบับที่ 15 (พ.ศ. 2540) เรื่อง กำหนดมาตรฐานระดับเสียงโดยทั่วไป

ชื่อผู้ตรวจวัด/บริษัท : นายอนุพงศ์ ศขสงคราม (ว-๒๘๖-ค-๐๐๐๖)

ชื่อผู้ตรวจสอบ/ควบคุม : นายธนวัฒน์ สิริเจริญธนพันธุ์

ชื่อบริษัทผู้ตรวจวัดและวิเคราะห์ตัวอย่าง : บริษัท สไมล์ แล็บอราทอรี จำกัด

ชื่อผู้วิเคราะห์ : นายอนุพงศ์ ศขสงคราม

เบอร์โทรศัพท์ : 02-227-0265

ตารางที่ 3-11 ผลการติดตามตรวจสอบระดับเสียงโดยทั่วไป บริเวณชุมชน ม.12 บ้านคลองสอง จุดที่ 2 (N4)

ระหว่างวันที่ 3-10 มิถุนายน พ.ศ. 2567

โครงการ : นิคมอุตสาหกรรมเอเพ็กซ์กรีน อินดัสเตรียล เอสเตท

ของบริษัท : เอเพ็กซ์ ปาร์ค จำกัด

จัดทำรายงานโดย : บริษัท สมาร์ท กรีน คอนซัลแตนท์ จำกัด

ช่วงเวลาตรวจวัด : ระหว่างวันที่ 3-10 มิถุนายน พ.ศ. 2567

ตำแหน่งพิกัดของสถานีตรวจวัด : 47P 0752927E, 1502517N

ผู้ควบคุมสถานีตรวจวัด (Site Operator) : นายอนุพงศ์ ศขสงคราม

รุ่นของอุปกรณ์ตรวจวัด (SLM Model และ Serial No.) : SCARLET TECH Model ST-11D Serial Number 820894

รุ่นของอุปกรณ์สอบเทียบ (Calibrator Model และ Serial No.) : Quest Technologies, Model QC-20 S/N QF4090085

ระดับเสียงอ้างอิงในการสอบเทียบ (Calibration Ref dB (A)) : 90.0

ค่าที่อ่านได้จากเครื่องวัดเสียง Sound Level Meter (SLM Reading dB (A) และ SLM Adjust dB (A)) : 112.8

วันที่ตรวจรับรอง (Certified Date) : วันที่ 31 มกราคม พ.ศ. 2567 วันหมดอายุการสอบเทียบ (Expire Date) : วันที่ 29 มกราคม พ.ศ. 2568

เวลาตรวจวัด	ผลการตรวจวัดระดับเสียง (หน่วย : dB(A)) ระหว่างวันที่ 3-4 มิถุนายน พ.ศ. 2567		
	Leq	Lmax	L ₉₀
15.00-16.00	50.9	72.7	44.2
16.00-17.00	53.1	69.3	44.0
17.00-18.00	52.6	67.4	44.2
18.00-19.00	53.2	66.0	46.0
19.00-20.00	53.1	69.4	44.5
20.00-21.00	51.1	65.0	45.0
21.00-22.00	51.4	68.5	45.4
22.00-23.00	53.1	68.4	45.8
23.00-00.00	53.1	65.5	46.2
00.00-01.00	51.4	64.9	45.5
01.00-02.00	52.1	64.0	46.6
02.00-03.00	52.1	66.3	47.0
03.00-04.00	53.9	71.5	45.8
04.00-05.00	51.3	64.1	45.9
05.00-06.00	53.2	66.6	46.5
06.00-07.00	51.3	65.9	45.7
07.00-08.00	55.0	66.3	46.6
08.00-09.00	56.5	68.7	53.2
09.00-10.00	55.8	76.3	52.4
10.00-11.00	53.0	65.5	47.3
11.00-12.00	52.3	69.9	44.8
12.00-13.00	54.8	78.9	43.9
13.00-14.00	54.3	69.6	46.6
14.00-15.00	55.6	67.5	46.6
ระดับเสียงเฉลี่ย 24 ชั่วโมง	53.4	78.9	44.2
ค่ามาตรฐาน ⁽¹⁾	70	115	-

หมายเหตุ : ⁽¹⁾ ประกาศคณะกรรมการสิ่งแวดล้อมแห่งชาติ ฉบับที่ 15 (พ.ศ. 2540) เรื่อง กำหนดมาตรฐานระดับเสียงโดยทั่วไป

ชื่อผู้ตรวจวัด/บริษัท : นายอนุพงศ์ ศขสงคราม (ว-๒๘๖-ค-๐๐๐๖)

ชื่อผู้ตรวจสอบ/ควบคุม : นายธนวัฒน์ สิริเจริญธนพันธุ์

ชื่อบริษัทผู้ตรวจวัดและวิเคราะห์ตัวอย่าง : บริษัท สไมล์ แล็บอราทอรี จำกัด

ชื่อผู้วิเคราะห์ : นายอนุพงศ์ ศขสงคราม

เบอร์โทรศัพท์ : 02-227-0265

ตารางที่ 3-11 (ต่อ) ผลการติดตามตรวจสอบระดับเสียงโดยทั่วไป บริเวณชุมชน ม.12 บ้านคลองสอง จุดที่ 2 (N4)

ระหว่างวันที่ 3-10 มิถุนายน พ.ศ. 2567

โครงการ : นิคมอุตสาหกรรมเอเพ็กซ์กรีน อินดัสเทรียล เอสเตท

ของบริษัท : เอเพ็กซ์ ปาร์ค จำกัด

จัดทำรายงานโดย : บริษัท สมาร์ท กรีน คอนซัลแตนท์ จำกัด

ช่วงเวลาตรวจวัด : ระหว่างวันที่ 3-10 มิถุนายน พ.ศ. 2567

ตำแหน่งพิกัดของสถานีตรวจวัด : 47P 0752927E, 1502517N

ผู้ควบคุมสถานีตรวจวัด (Site Operator) : นายอนุพงศ์ ศขสงคราม

รุ่นของอุปกรณ์ตรวจวัด (SLM Model และ Serial No.) : SCARLET TECH Model ST-11D Serial Number 820894

รุ่นของอุปกรณ์สอบเทียบ (Calibrator Model และ Serial No.) : Quest Technologies, Model QC-20 S/N QF4090085

ระดับเสียงอ้างอิงในการสอบเทียบ (Calibration Ref dB (A)) : 90.0

ค่าที่อ่านได้จากเครื่องวัดเสียง Sound Level Meter (SLM Reading dB (A) และ SLM Adjust dB (A)) : 112.8

วันที่ตรวจรับรอง (Certified Date) : วันที่ 31 มกราคม พ.ศ. 2567 วันหมดอายุการสอบเทียบ (Expire Date) : วันที่ 29 มกราคม พ.ศ. 2568

เวลาตรวจวัด	ผลการตรวจวัดระดับเสียง (หน่วย : dB(A)) ระหว่างวันที่ 4-5 มิถุนายน พ.ศ. 2567		
	Leq	Lmax	L ₉₀
15.00-16.00	62.0	78.7	46.5
16.00-17.00	53.3	70.3	46.8
17.00-18.00	49.6	61.3	45.1
18.00-19.00	49.6	68.9	45.1
19.00-20.00	56.4	76.7	45.9
20.00-21.00	55.6	67.0	45.7
21.00-22.00	52.0	66.1	44.8
22.00-23.00	51.9	66.8	44.6
23.00-00.00	50.5	66.2	43.7
00.00-01.00	48.8	63.5	44.9
01.00-02.00	52.7	68.5	45.6
02.00-03.00	53.1	72.8	45.8
03.00-04.00	60.6	80.7	46.1
04.00-05.00	56.4	68.0	45.2
05.00-06.00	50.2	63.9	45.1
06.00-07.00	50.5	63.7	45.9
07.00-08.00	52.8	68.8	48.2
08.00-09.00	52.9	69.0	46.2
09.00-10.00	50.0	64.0	44.7
10.00-11.00	54.0	75.0	44.9
11.00-12.00	50.6	69.8	45.3
12.00-13.00	51.4	66.6	45.9
13.00-14.00	55.4	71.7	45.8
14.00-15.00	53.0	69.8	46.7
ระดับเสียงเฉลี่ย 24 ชั่วโมง	54.7	80.7	44.7
ค่ามาตรฐาน ⁽¹⁾	70	115	-

หมายเหตุ : ⁽¹⁾ ประกาศคณะกรรมการสิ่งแวดล้อมแห่งชาติ ฉบับที่ 15 (พ.ศ. 2540) เรื่อง กำหนดมาตรฐานระดับเสียงโดยทั่วไป

ชื่อผู้ตรวจวัด/บริษัท : นายอนุพงศ์ ศขสงคราม (ว-๒๘๖-ค-๐๐๐๖)

ชื่อผู้ตรวจสอบ/ควบคุม : นายธนวัฒน์ สิริเจริญธนพันธุ์

ชื่อบริษัทผู้ตรวจวัดและวิเคราะห์ตัวอย่าง : บริษัท สไมล์ แล็บอราทอรี จำกัด

ชื่อผู้วิเคราะห์ : นายอนุพงศ์ ศขสงคราม

เบอร์โทรศัพท์ : 02-227-0265

ตารางที่ 3-11 (ต่อ) ผลการติดตามตรวจสอบระดับเสียงโดยทั่วไป บริเวณชุมชน ม.12 บ้านคลองสอง จุดที่ 2 (N4)

ระหว่างวันที่ 3-10 มิถุนายน พ.ศ. 2567

โครงการ : นิคมอุตสาหกรรมเอเพ็กซ์กรีน อินดัสเทรียล เอสเตท

ของบริษัท : เอเพ็กซ์ พาร์ค จำกัด

จัดทำรายงานโดย : บริษัท สมาร์ท กรีน คอนซัลแตนท์ จำกัด

ช่วงเวลาตรวจวัด : ระหว่างวันที่ 3-10 มิถุนายน พ.ศ. 2567

ตำแหน่งพิกัดของสถานีตรวจวัด : 47P 0752927E, 1502517N

ผู้ควบคุมสถานีตรวจวัด (Site Operator) : นายอนุพงศ์ ศขสงคราม

รุ่นของอุปกรณ์ตรวจวัด (SLM Model และ Serial No.) : SCARLET TECH Model ST-11D Serial Number 820894

รุ่นของอุปกรณ์สอบเทียบ (Calibrator Model และ Serial No.) : Quest Technologies, Model QC-20 S/N QF4090085

ระดับเสียงอ้างอิงในการสอบเทียบ (Calibration Ref dB (A)) : 90.0

ค่าที่อ่านได้จากเครื่องวัดเสียง Sound Level Meter (SLM Reading dB (A) และ SLM Adjust dB (A)) : 112.8

วันที่ตรวจรับรอง (Certified Date) : วันที่ 31 มกราคม พ.ศ. 2567 วันหมดอายุการสอบเทียบ (Expire Date) : วันที่ 29 มกราคม พ.ศ. 2568

เวลาตรวจวัด	ผลการตรวจวัดระดับเสียง (หน่วย : (dB(A)) ระหว่างวันที่ 5-6 มิถุนายน พ.ศ. 2567		
	Leq	Lmax	L ₉₀
15.00-16.00	51.0	66.2	45.5
16.00-17.00	49.7	61.1	46.8
17.00-18.00	50.6	62.7	47.3
18.00-19.00	50.2	63.9	45.1
19.00-20.00	50.5	63.7	45.9
20.00-21.00	52.8	68.8	48.2
21.00-22.00	52.9	69.0	46.2
22.00-23.00	50.0	64.0	44.7
23.00-00.00	54.0	75.0	44.9
00.00-01.00	50.6	69.8	45.3
01.00-02.00	51.4	66.6	45.9
02.00-03.00	55.4	71.7	45.8
03.00-04.00	48.6	58.6	46.5
04.00-05.00	48.8	63.5	46.5
05.00-06.00	48.9	62.1	47.6
06.00-07.00	47.3	60.2	45.3
07.00-08.00	46.5	52.7	45.3
08.00-09.00	46.8	55.7	45.2
09.00-10.00	46.4	50.9	45.1
10.00-11.00	50.0	63.5	46.3
11.00-12.00	47.8	55.1	46.4
12.00-13.00	48.5	59.8	46.7
13.00-14.00	49.4	59.6	47.4
14.00-15.00	48.6	51.3	47.1
ระดับเสียงเฉลี่ย 24 ชั่วโมง	50.5	75.0	45.1
ค่ามาตรฐาน ⁽¹⁾	70	115	-

หมายเหตุ : ⁽¹⁾ ประกาศคณะกรรมการสิ่งแวดล้อมแห่งชาติ ฉบับที่ 15 (พ.ศ. 2540) เรื่อง กำหนดมาตรฐานระดับเสียงโดยทั่วไป

ชื่อผู้ตรวจวัด/บริษัท : นายอนุพงศ์ ศขสงคราม (ว-๒๘๖-ค-๐๐๐๖)

ชื่อผู้ตรวจสอบ/ควบคุม : นายธนวัฒน์ สิริเจริญธนพันธุ์

ชื่อบริษัทผู้ตรวจวัดและวิเคราะห์ตัวอย่าง : บริษัท สไมล์ แล็บอราทอรี จำกัด

ชื่อผู้วิเคราะห์ : นายอนุพงศ์ ศขสงคราม

เบอร์โทรศัพท์ : 02-227-0265

ตารางที่ 3-11 (ต่อ) ผลการติดตามตรวจสอบระดับเสียงโดยทั่วไป บริเวณชุมชน ม.12 บ้านคลองสอง จุดที่ 2 (N4)

ระหว่างวันที่ 3-10 มิถุนายน พ.ศ. 2567

โครงการ : นิคมอุตสาหกรรมเอเพ็กซ์กรีน อินดัสเทรียล เอสเตท ของบริษัท : เอเพ็กซ์ พาร์ค จำกัด
 จัดทำรายงานโดย : บริษัท สมาร์ท กรีน คอนซัลแตนท์ จำกัด ช่วงเวลาตรวจวัด : ระหว่างวันที่ 3-10 มิถุนายน พ.ศ. 2567
 ตำแหน่งพิกัดของสถานีตรวจวัด : 47P 0752927E, 1502517N ผู้ควบคุมสถานีตรวจวัด (Site Operator) : นายอนุพงศ์ ศขสงคราม
 รุ่นของอุปกรณ์ตรวจวัด (SLM Model และ Serial No.) : SCARLET TECH Model ST-11D Serial Number 820894
 รุ่นของอุปกรณ์สอบเทียบ (Calibrator Model และ Serial No.) : Quest Technologies, Model QC-20 S/N QF4090085
 ระดับเสียงอ้างอิงในการสอบเทียบ (Calibration Ref dB (A)) : 90.0
 ค่าที่อ่านได้จากเครื่องวัดเสียง Sound Level Meter (SLM Reading dB (A) และ SLM Adjust dB (A)) : 112.8
 วันที่ตรวจรับรอง (Certified Date) : วันที่ 31 มกราคม พ.ศ. 2567 วันหมดอายุการสอบเทียบ (Expire Date) : วันที่ 29 มกราคม พ.ศ. 2568

เวลาตรวจวัด	ผลการตรวจวัดระดับเสียง (หน่วย : dB(A)) ระหว่างวันที่ 6-7 มิถุนายน พ.ศ. 2567		
	Leq	Lmax	L ₉₀
15.00-16.00	47.5	53.1	46.3
16.00-17.00	49.1	63.2	45.7
17.00-18.00	47.6	56.6	45.8
18.00-19.00	47.7	56.5	46.2
19.00-20.00	48.3	52.2	46.9
20.00-21.00	47.5	52.9	46.0
21.00-22.00	46.9	52.7	45.8
22.00-23.00	46.5	51.8	45.5
23.00-00.00	48.8	56.8	46.1
00.00-01.00	47.0	57.7	45.7
01.00-02.00	46.1	51.0	45.2
02.00-03.00	46.3	51.0	45.1
03.00-04.00	46.3	56.0	44.9
04.00-05.00	46.1	54.0	44.9
05.00-06.00	46.1	52.7	44.9
06.00-07.00	48.1	50.4	47.0
07.00-08.00	48.0	53.4	46.8
08.00-09.00	47.7	54.5	46.4
09.00-10.00	47.0	51.9	45.9
10.00-11.00	46.1	49.2	45.3
11.00-12.00	45.5	48.1	44.0
12.00-13.00	47.3	51.6	46.5
13.00-14.00	47.3	49.5	46.4
14.00-15.00	47.0	52.7	46.2
ระดับเสียงเฉลี่ย 24 ชั่วโมง	47.3	63.2	44.9
ค่ามาตรฐาน ⁽¹⁾	70	115	-

หมายเหตุ : ⁽¹⁾ ประกาศคณะกรรมการสิ่งแวดล้อมแห่งชาติ ฉบับที่ 15 (พ.ศ. 2540) เรื่อง กำหนดมาตรฐานระดับเสียงโดยทั่วไป

ชื่อผู้ตรวจวัด/บริษัท : นายอนุพงศ์ ศขสงคราม (ว-๒๘๖-ค-๐๐๐๖) ชื่อผู้ตรวจสอบ/ควบคุม : นายธนวัฒน์ สิริเจริญธนพันธุ์
 ชื่อบริษัทผู้ตรวจวัดและวิเคราะห์ตัวอย่าง : บริษัท สไมล์ แล็บอราทอรี จำกัด
 ชื่อผู้วิเคราะห์ : นายอนุพงศ์ ศขสงคราม เบอร์โทรศัพท์ : 02-227-0265

ตารางที่ 3-11 (ต่อ) ผลการติดตามตรวจสอบระดับเสียงโดยทั่วไป บริเวณชุมชน ม.12 บ้านคลองสอง จุดที่ 2 (N4)

ระหว่างวันที่ 3-10 มิถุนายน พ.ศ. 2567

โครงการ : นิคมอุตสาหกรรมเอเพ็กซ์กรีน อินดัสเตรียล เอสเตท ของบริษัท : เอเพ็กซ์ พาร์ค จำกัด
 จัดทำรายงานโดย : บริษัท สมาร์ท กรีน คอนซัลแตนท์ จำกัด ช่วงเวลาตรวจวัด : ระหว่างวันที่ 3-10 มิถุนายน พ.ศ. 2567
 ตำแหน่งพิกัดของสถานีตรวจวัด : 47P 0752927E, 1502517N ผู้ควบคุมสถานีตรวจวัด (Site Operator) : นายอนุพงศ์ ศขสงคราม
 รุ่นของอุปกรณ์ตรวจวัด (SLM Model และ Serial No.) : SCARLET TECH Model ST-11D Serial Number 820894
 รุ่นของอุปกรณ์สอบเทียบ (Calibrator Model และ Serial No.) : Quest Technologies, Model QC-20 S/N QF4090085
 ระดับเสียงอ้างอิงในการสอบเทียบ (Calibration Ref dB (A)) : 90.0
 ค่าที่อ่านได้จากเครื่องวัดเสียง Sound Level Meter (SLM Reading dB (A) และ SLM Adjust dB (A)) : 112.8
 วันที่ตรวจรับรอง (Certified Date) : วันที่ 31 มกราคม พ.ศ. 2567 วันหมดอายุการสอบเทียบ (Expire Date) : วันที่ 29 มกราคม พ.ศ. 2568

เวลาตรวจวัด	ผลการตรวจวัดระดับเสียง (หน่วย : dB(A)) ระหว่างวันที่ 7-8 มิถุนายน พ.ศ. 2567		
	Leq	Lmax	L ₉₀
15.00-16.00	47.1	50.7	46.6
16.00-17.00	47.1	50.3	46.5
17.00-18.00	47.4	60.0	46.5
18.00-19.00	47.8	60.5	46.5
19.00-20.00	47.8	50.7	47.0
20.00-21.00	47.4	49.6	46.6
21.00-22.00	53.7	75.2	47.4
22.00-23.00	48.7	64.5	47.0
23.00-00.00	47.0	50.6	45.7
00.00-01.00	46.5	49.9	45.5
01.00-02.00	46.2	49.6	44.9
02.00-03.00	47.5	66.4	44.9
03.00-04.00	46.0	51.7	45.0
04.00-05.00	46.3	49.9	45.4
05.00-06.00	46.9	54.4	45.6
06.00-07.00	57.7	74.1	51.1
07.00-08.00	54.2	65.7	49.6
08.00-09.00	52.3	62.2	47.1
09.00-10.00	54.4	69.4	47.5
10.00-11.00	55.4	69.5	47.4
11.00-12.00	55.5	69.9	47.4
12.00-13.00	53.8	67.3	46.2
13.00-14.00	52.9	64.9	47.8
14.00-15.00	56.0	69.7	47.1
ระดับเสียงเฉลี่ย 24 ชั่วโมง	52.0	75.2	45.1
ค่ามาตรฐาน ⁽¹⁾	70	115	-

หมายเหตุ : ⁽¹⁾ ประกาศคณะกรรมการสิ่งแวดล้อมแห่งชาติ ฉบับที่ 15 (พ.ศ. 2540) เรื่อง กำหนดมาตรฐานระดับเสียงโดยทั่วไป

ชื่อผู้ตรวจวัด/บริษัท : นายอนุพงศ์ ศขสงคราม (ว-๒๘๖-ค-๐๐๐๖) ชื่อผู้ตรวจสอบ/ควบคุม : นายธนวัฒน์ สิริเจริญธนพันธุ์

ชื่อบริษัทผู้ตรวจวัดและวิเคราะห์ตัวอย่าง : บริษัท สไมล์ แล็บอราทอรี จำกัด

ชื่อผู้วิเคราะห์ : นายอนุพงศ์ ศขสงคราม

เบอร์โทรศัพท์ : 02-227-0265

ตารางที่ 3-11 (ต่อ) ผลการติดตามตรวจสอบระดับเสียงโดยทั่วไป บริเวณชุมชน ม.12 บ้านคลองสอง จุดที่ 2 (N4)

ระหว่างวันที่ 3-10 มิถุนายน พ.ศ. 2567

โครงการ : นิคมอุตสาหกรรมเอเพ็กซ์กรีน อินดัสเตรียล เอสเตท

ของบริษัท : เอเพ็กซ์ พาร์ค จำกัด

จัดทำรายงานโดย : บริษัท สมาร์ท กรีน คอนซัลแตนท์ จำกัด

ช่วงเวลาตรวจวัด : ระหว่างวันที่ 3-10 มิถุนายน พ.ศ. 2567

ตำแหน่งพิกัดของสถานีตรวจวัด : 47P 0752927E, 1502517N

ผู้ควบคุมสถานีตรวจวัด (Site Operator) : นายอนุพงศ์ ศขสงคราม

รุ่นของอุปกรณ์ตรวจวัด (SLM Model และ Serial No.) : SCARLET TECH Model ST-11D Serial Number 820894

รุ่นของอุปกรณ์สอบเทียบ (Calibrator Model และ Serial No.) : Quest Technologies, Model QC-20 S/N QF4090085

ระดับเสียงอ้างอิงในการสอบเทียบ (Calibration Ref dB (A)) : 90.0

ค่าที่อ่านได้จากเครื่องวัดเสียง Sound Level Meter (SLM Reading dB (A) และ SLM Adjust dB (A)) : 112.8

วันที่ตรวจรับรอง (Certified Date) : วันที่ 31 มกราคม พ.ศ. 2567 วันหมดอายุการสอบเทียบ (Expire Date) : วันที่ 29 มกราคม พ.ศ. 2568

เวลาตรวจวัด	ผลการตรวจวัดระดับเสียง (หน่วย : dB(A)) ระหว่างวันที่ 8-9 มิถุนายน พ.ศ. 2567		
	Leq	Lmax	L ₉₀
15.00-16.00	55.1	66.3	47.5
16.00-17.00	54.5	65.5	46.3
17.00-18.00	52.2	67.3	46.3
18.00-19.00	52.8	68.0	46.3
19.00-20.00	51.5	64.5	46.0
20.00-21.00	52.0	66.1	46.0
21.00-22.00	53.7	67.4	46.6
22.00-23.00	54.3	68.1	46.4
23.00-00.00	55.3	71.6	46.4
00.00-01.00	56.0	74.9	47.4
01.00-02.00	54.8	65.5	47.3
02.00-03.00	55.2	67.6	47.0
03.00-04.00	57.1	74.1	46.5
04.00-05.00	51.5	64.5	46.0
05.00-06.00	52.0	66.1	46.0
06.00-07.00	53.7	67.4	46.6
07.00-08.00	54.3	68.1	46.4
08.00-09.00	55.3	71.6	46.4
09.00-10.00	56.0	74.9	47.4
10.00-11.00	54.8	65.5	47.3
11.00-12.00	51.3	69.1	43.2
12.00-13.00	51.8	64.3	44.4
13.00-14.00	55.2	69.5	44.9
14.00-15.00	56.2	71.2	44.4
ระดับเสียงเฉลี่ย 24	54.3	74.9	44.6
ค่ามาตรฐาน ⁽¹⁾	70	115	-

หมายเหตุ : ⁽¹⁾ ประกาศคณะกรรมการการสิ่งแวดล้อมแห่งชาติ ฉบับที่ 15 (พ.ศ. 2540) เรื่อง กำหนดมาตรฐานระดับเสียงโดยทั่วไป

ชื่อผู้ตรวจวัด/บริษัท : นายอนุพงศ์ ศขสงคราม (ว-๒๘๖-ค-๐๐๐๖)

ชื่อผู้ตรวจสอบ/ควบคุม : นายธนวัฒน์ สิริเจริญธนพันธุ์

ชื่อบริษัทผู้ตรวจวัดและวิเคราะห์ตัวอย่าง : บริษัท สไมล์ แล็บอราทอรี จำกัด

ชื่อผู้วิเคราะห์ : นายอนุพงศ์ ศขสงคราม

เบอร์โทรศัพท์ : 02-227-0265

ตารางที่ 3-11 (ต่อ) ผลการติดตามตรวจสอบระดับเสียงโดยทั่วไป บริเวณชุมชน ม.12 บ้านคลองสอง จุดที่ 2 (N4)

ระหว่างวันที่ 3-10 มิถุนายน พ.ศ. 2567

โครงการ : นิคมอุตสาหกรรมเอเพ็กซ์กรีน อินดัสเตรียล เอสเตท

ของบริษัท : เอเพ็กซ์ พาร์ค จำกัด

จัดทำรายงานโดย : บริษัท สมาร์ท กรีน คอนซัลแตนท์ จำกัด

ช่วงเวลาตรวจวัด : ระหว่างวันที่ 3-10 มิถุนายน พ.ศ. 2567

ตำแหน่งพิกัดของสถานีตรวจวัด : 47P 0752927E, 1502517N

ผู้ควบคุมสถานีตรวจวัด (Site Operator) : นายอนุพงศ์ ศขสงคราม

รุ่นของอุปกรณ์ตรวจวัด (SLM Model และ Serial No.) : SCARLET TECH Model ST-11D Serial Number 820894

รุ่นของอุปกรณ์สอบเทียบ (Calibrator Model และ Serial No.) : Quest Technologies, Model QC-20 S/N QF4090085

ระดับเสียงอ้างอิงในการสอบเทียบ (Calibration Ref dB (A)) : 90.0

ค่าที่อ่านได้จากเครื่องวัดเสียง Sound Level Meter (SLM Reading dB (A) และ SLM Adjust dB (A)) : 112.8

วันที่ตรวจรับรอง (Certified Date) : วันที่ 31 มกราคม พ.ศ. 2567 วันหมดอายุการสอบเทียบ (Expire Date) : วันที่ 29 มกราคม พ.ศ. 2568

เวลาตรวจวัด	ผลการตรวจวัดระดับเสียง (หน่วย : dB(A)) ระหว่างวันที่ 9-10 มิถุนายน พ.ศ. 2567		
	Leq	Lmax	L ₉₀
15.00-16.00	56.5	69.5	46.1
16.00-17.00	56.0	68.5	46.6
17.00-18.00	55.7	66.4	47.9
18.00-19.00	55.4	67.0	48.6
19.00-20.00	57.7	74.1	51.1
20.00-21.00	45.9	51.3	44.9
21.00-22.00	48.9	64.0	43.6
22.00-23.00	45.1	64.0	43.7
23.00-00.00	44.9	54.5	43.9
00.00-01.00	58.5	73.1	43.7
01.00-02.00	61.0	78.6	43.4
02.00-03.00	59.6	78.1	42.9
03.00-04.00	47.6	70.7	42.6
04.00-05.00	46.8	63.4	42.7
05.00-06.00	55.1	67.9	43.4
06.00-07.00	53.1	67.5	42.7
07.00-08.00	51.3	68.1	43.0
08.00-09.00	52.0	69.3	43.3
09.00-10.00	50.9	68.0	43.9
10.00-11.00	50.3	69.4	43.4
11.00-12.00	53.4	68.9	42.5
12.00-13.00	51.3	69.1	43.2
13.00-14.00	51.8	64.3	44.4
14.00-15.00	55.2	69.5	44.9
ระดับเสียงเฉลี่ย 24 ชั่วโมง	54.8	78.6	42.7
ค่ามาตรฐาน ⁽¹⁾	70	115	-

หมายเหตุ : ⁽¹⁾ ประกาศคณะกรรมการการสิ่งแวดล้อมแห่งชาติ ฉบับที่ 15 (พ.ศ. 2540) เรื่อง กำหนดมาตรฐานระดับเสียงโดยทั่วไป

ชื่อผู้ตรวจวัด/บริษัท : นายอนุพงศ์ ศขสงคราม (ว-๒๘๖-ค-๐๐๐๖)

ชื่อผู้ตรวจสอบ/ควบคุม : นายธนวัฒน์ สิริเจริญธนพันธุ์

ชื่อบริษัทผู้ตรวจวัดและวิเคราะห์ตัวอย่าง : บริษัท สไมล์ แล็บอราทอรี จำกัด

ชื่อผู้วิเคราะห์ : นายอนุพงศ์ ศขสงคราม

เบอร์โทรศัพท์ : 02-227-0265

(2) เปรียบเทียบผลการตรวจวัดระดับเสียงโดยทั่วไป ระหว่างปี พ.ศ. 2565 - 2567

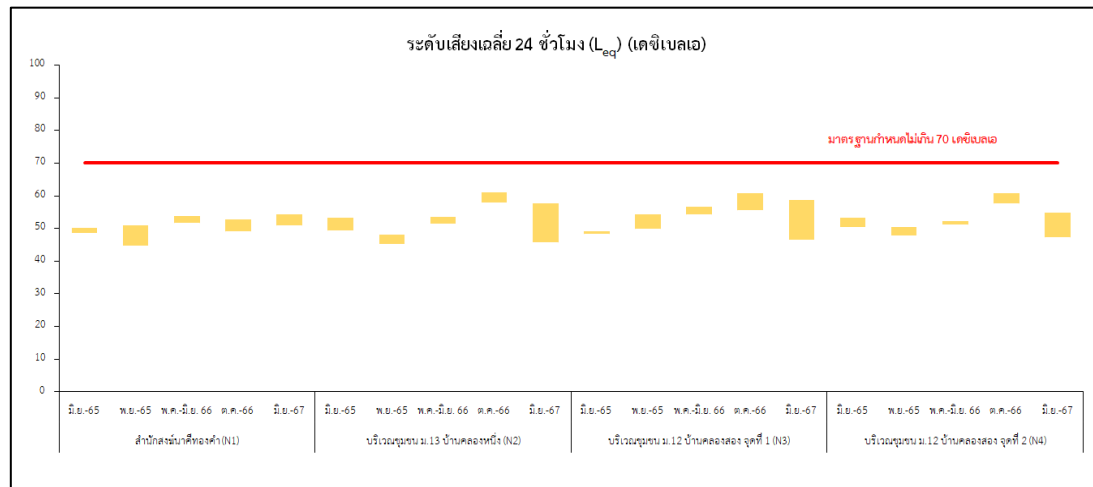
เมื่อเปรียบเทียบผลการตรวจวัดระดับเสียงโดยทั่วไป ระหว่างปี พ.ศ. 2565 - 2567 พบว่า ระดับเสียงทั้งหมดมีค่าอยู่ในเกณฑ์มาตรฐานที่กำหนด และเมื่อพิจารณาแนวโน้ม พบว่า ระดับเสียงเฉลี่ย 24 ชั่วโมง ($Leq_{24\text{ hr}}$) และระดับเสียงสูงสุด (L_{max}) มีแนวโน้มที่ไม่คงที่ แต่มีค่าอยู่ในเกณฑ์ที่มาตรฐานกำหนด ทั้งนี้ อาจเกิดจากกิจกรรมต่างๆ รวมถึงสภาพแวดล้อมในบริเวณที่ดำเนินการตรวจวัด

สำหรับผลการตรวจวัดระดับเสียงพื้นฐาน (L_{90}) พบว่า มีแนวโน้มที่ไม่คงที่เช่นกัน ทั้งนี้ อาจเกิดจากกิจกรรมต่างๆ รวมถึงสภาพแวดล้อมในบริเวณที่ดำเนินการตรวจวัด อย่างไรก็ตาม ปัจจุบันยังไม่ได้กำหนดค่ามาตรฐานระดับเสียงพื้นฐาน (L_{90}) รายละเอียดแสดงดังตารางที่ 3-12 และ รูปที่ 3-7 ถึง รูปที่ 3-9

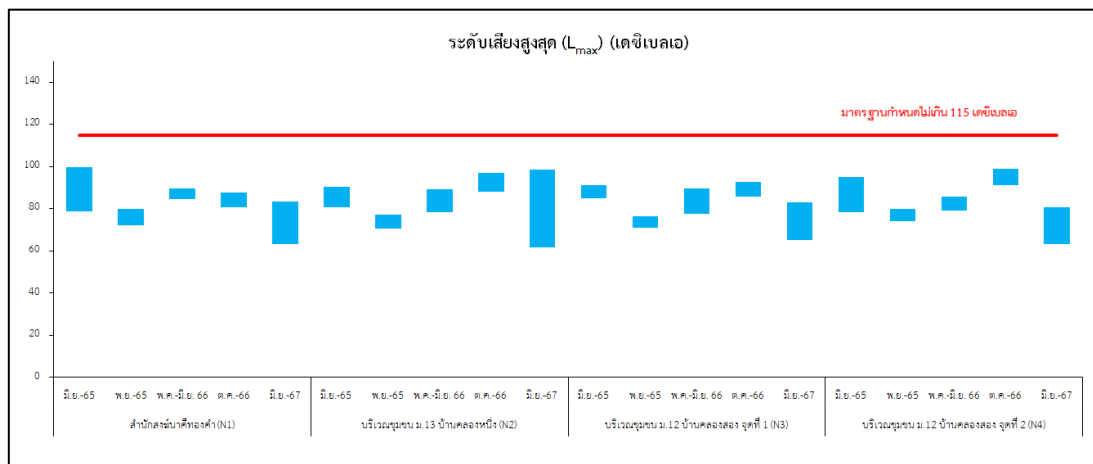
ตารางที่ 3-12 เปรียบเทียบผลการตรวจวัดระดับเสียงโดยทั่วไป ระหว่างปี พ.ศ. 2565 - 2567

สถานีตรวจวัด	ดัชนี	หน่วย	ผลการตรวจวัด					มาตรฐาน ⁽¹⁾
			มิ.ย. 65	พ.ย. 65	พ.ค. - มิ.ย. 66	ต.ค. 66	มิ.ย. 67	
สำนักสงฆ์นาคันทองคำ (N1)	Leq _{24hr}	dB(A)	48.4-50.1	44.7-51.0	51.5-53.7	48.9-52.7	50.9-54.4	70
	L _{max}	dB(A)	78.7-99.9	72.0-79.9	84.3-89.6	80.3-87.8	63.1-83.4	115
	L ₉₀	dB(A)	35.4-50.4	35.8-53.5	37.0-56.5	36.8-55.5	44.7-50.3	-
บริเวณชุมชน ม.13 บ้านคลองหนึ่ง (N2)	Leq _{24hr}	dB(A)	49.2-53.4	45.1-48.2	51.4-53.6	57.8-61.0	45.6-57.7	70
	L _{max}	dB(A)	80.3-90.5	70.3-77.2	78.2-89.4	87.8-97.0	61.6-98.7	115
	L ₉₀	dB(A)	38.2-59.6	36.3-52.8	37.5-52.8	44.1-61.3	40.9-43.4	-
บริเวณชุมชน ม.12 บ้านคลองสอง จุดที่ 1 (N3)	Leq _{24hr}	dB(A)	48.1-49.2	49.7-54.4	54.2-56.7	55.5-60.7	46.5-58.7	70
	L _{max}	dB(A)	84.8-91.1	70.6-76.4	77.5-89.8	85.4-92.6	64.9-83.0	115
	L ₉₀	dB(A)	38.9-46.3	38.5-54.4	40.6-53.2	37.8-61.9	45.4-47.7	-
บริเวณชุมชน ม.12 บ้านคลองสอง จุดที่ 2 (N4)	Leq _{24hr}	dB(A)	50.2-53.2	47.7-50.3	51.1-52.2	57.5-60.7	47.3-54.8	70
	L _{max}	dB(A)	78.3-94.9	73.9-80.0	78.9-85.9	91.1-98.9	63.2-80.7	115
	L ₉₀	dB(A)	37.0-54.8	36.1-50.9	35.8-52.1	42.3-55.4	42.7-45.1	-

หมายเหตุ : ⁽¹⁾ ประกาศคณะกรรมการสิ่งแวดล้อมแห่งชาติ ฉบับที่ 15 (พ.ศ. 2540) เรื่อง กำหนดมาตรฐานระดับเสียงโดยทั่วไป



รูปที่ 3-7 ผลการติดตามตรวจสอบระดับเสียงเฉลี่ย 24 ชั่วโมง



รูปที่ 3-8 ผลการติดตามตรวจสอบระดับเสียงสูงสุด

